



茶几系列，有不同尺寸可选。

框架：AISI 304 不锈钢哑光清漆，涂有 avorio 或 grigio lava 色；带塑料垫片。

支撑面：由与框架颜色搭配的涂漆铝制成，仅适用于由镶嵌物组成的茶几。

台面：

- 由珐琅元素组成，手工水彩画；
- 由珐琅元素组成，由混合粉末及颜料形成氧化色再手绘而成；
- 由粗陶制成的单个元素，以大型抽象图案手工装饰。

Cocci 茶几台面由 Nicolò Morales 手工制作及装饰，采用独家颜色。

注：

43x43 厘米边几台面可使用 3.5x3.5 厘米元素 (B105E)、7x7 厘米元素 (B105F) 或单个元素 (B105G) 制成。

63x63 厘米边几台面可使用 7x7 厘米元素 (B105B) 或仅使用单个元素来生产。

即使在同一批次生产的台面中，用于台面的材料、特殊的手工及生产工艺也会导致颜色与造型差异。

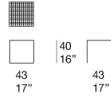
Cocci 茶几台面的珐琅元素适合户外使用，但不可经受零下气温。

因此，若遇特别恶劣的天气条件，如预计将霜冻的夜晚或在昼夜温差较大的地区，则需在室内空间中保护茶几，且需始终进行季节性保护。

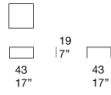
该产品也可用于室内环境。

建议使用冬季保护套装。

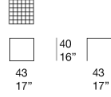
B105E



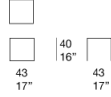
B105N



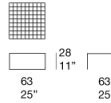
B105F



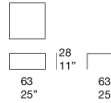
B105G



B105B



B105H

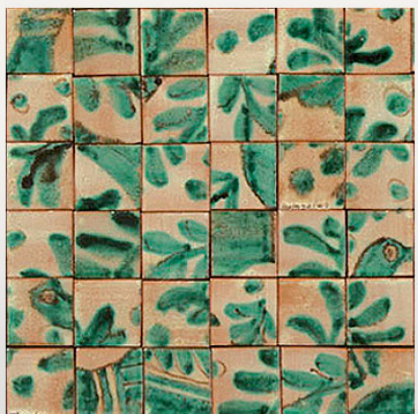




PML112, maiolica acquerellata/watercoloured majolica cm 7x7



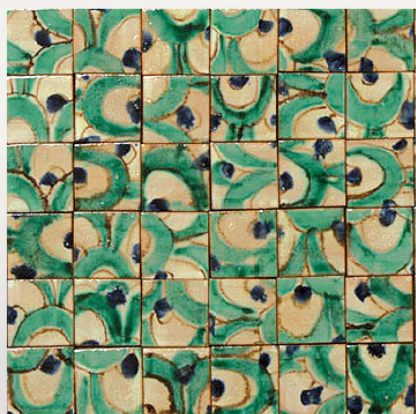
PMS112, maiolica acquerellata/watercoloured majolica cm 3,5x3,5



PML062, maiolica acquerellata/watercoloured majolica cm 7x7



PML032, maiolica acquerellata/watercoloured majolica cm 7x7



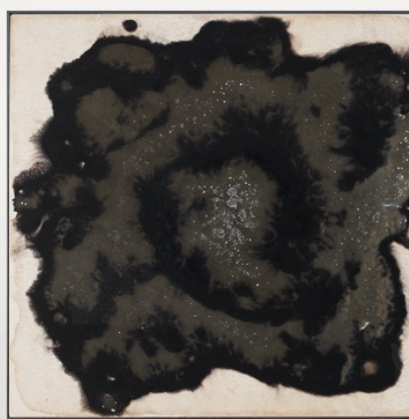
PML122, maiolica acquerellata/watercoloured majolica cm 7x7



PMD121, majolica dipinta con colori ossidati/Majolica painted with oxidized colours cm 7x7



PGU131, gres/stoneware



PGU132, gres/stoneware