

Cuscino in poliuretano espanso drenante rivestito con tessuto in polietilene per Panarea: la tradizione è più confortevole con materiali waterproof.

Draining polyurethane foam cushion lined with polyethylene fabric for Panarea: tradition is more comfortable with waterproof materials.



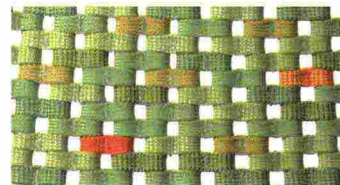
come una rete, che disegna con grafia elegante uno schienale leggerissimo a doppia curvatura, dall'effetto tridimensionale, e avvolge il telaio in metallo tubolare coprendo anche i braccioli. Il cuscino imbottito in poliuretano espanso drenante si asciuga rapidamente dopo la pioggia ed è rivestito con un tessuto realizzato con lo stesso filato dell'incordatura. Contemporanee sono anche le tonalità proposte: il look naturale di colori come il sabbia e il terracotta è affiancato alle cromie più fredde, del blu e del grigio.

La corda Rope, in fibra sintetica 100% a base di poliolefine, è un materiale studiato e prodotto da Paola Lenti per l'arredamento outdoor. Nella poltrona a slitta in acciaio tubolare Hammock, di Rene Gonzalez Architects, è intrecciata a strutturare la trama a rete della seduta in tinta unita o bicolore: "una tipologia di design iconica, condivisa da molte culture", sottolinea il designer. Costituita da due soli materiali, è facilmente riciclabile a fine vita.

A.F.

La poltrona a slitta firmata da Rene Gonzalez Architects per Hammock è realizzata con la corda Rope, materiale in fibra sintetica ideato da Paola Lenti per l'outdoor.

The sled armchair signed by Rene Gonzalez Architects for Hammock is made with the Rope, a material in synthetic fiber created by Paola Lenti for outdoors.



The padded cushion in draining polyurethane foam dries rapidly after the rain and it is lined with a fabric made with the same yarns of the weave. Even the colors proposed are contemporary: the natural look of colors such as sand and terracotta is combined with the colder colors, blue and gray.

The Rope, in 100% synthetic fiber with polyolefin base, is a material designed and developed by Paola Lenti for outdoor furnishing. In the armchair with sled in steel tube Hammock by Rene Gonzalez Architects, it is interwoven to create the net pattern of the chair in one or two colors: "an iconic design typology, shared by many cultures", says the designer. Made with only two materials, it is easy to recycle at the end of its life.

GLOBI DI LUCE

L'essenzialità è massima nelle lampade Firefly di [LND], sfere luminose con schermo opale in PMMA, sorgenti LED e un'ottica white monocromatica con potenza di 2 W. Ispirate alle luciole da cui prendono il nome, possono essere installate a sospensione e a terra (a incasso o su picchetto), creando effetti di luminosità fluttuante in prati e giardini.

I globi luminosi sono incastonati sulla sommità di steli in alluminio estruso lavorato a controllo numerico, disponibili con altezza di 30, 50 o 70 cm e finitura nei colori graphite, oxide, white e green.

LIGHT GLOBES

Essentiality is maximized in the Firefly lamps by [LND], luminous spheres with opal screen in PMMA, LED sources and a white, one-color optic with 2 W power. Inspired to fireflies from which they get their name, they can be installed to the ceiling or to the floor (recessed or on a picket) creating fluctuating light effects in lawns and gardens.

The light globes are embedded on the top of numerically controlled extruded aluminum stands, available in heights of 30, 50 or 70 cm and with finish in the colors graphite, oxide, white and green.



L'emissione luminosa diffusa a 360° dalle lampade Firefly di [LND] è dimmerabile variando la temperatura di colore.

The light emission diffused at 360° by the lamps Firefly by [LND] can be dimmed, thereby varying color temperature.