

PAOLA LENTI: LE FIL DU DESIGN

TEXTE MAËLLE CAMPAGNOLI

2023, année Paola Lenti ! Lancement de nouveaux produits, ouverture d'un flagship store pas comme les autres à Milan, exposition à la Triennale, agrandissement du siège/usine de Meda, ou encore aménagement de la terrasse VIP de la 18^e Biennale d'architecture de Venise : des actualités à l'image du bouillonnement créatif de la fondatrice d'une marque à l'univers rien qu'à elle. Ici, c'est toujours par l'expérimentation textile que les meubles adviennent, mêlant parfaitement recherche industrielle et rôle de la main dans la production.

Tissus outdoor Aero (tapissage canapé) et Rope T (coussins).

© Paola Lenti

Tapis Bizanzio (design CRS), réalisé sur mesure par l'assemblage des modules en corde Rope.



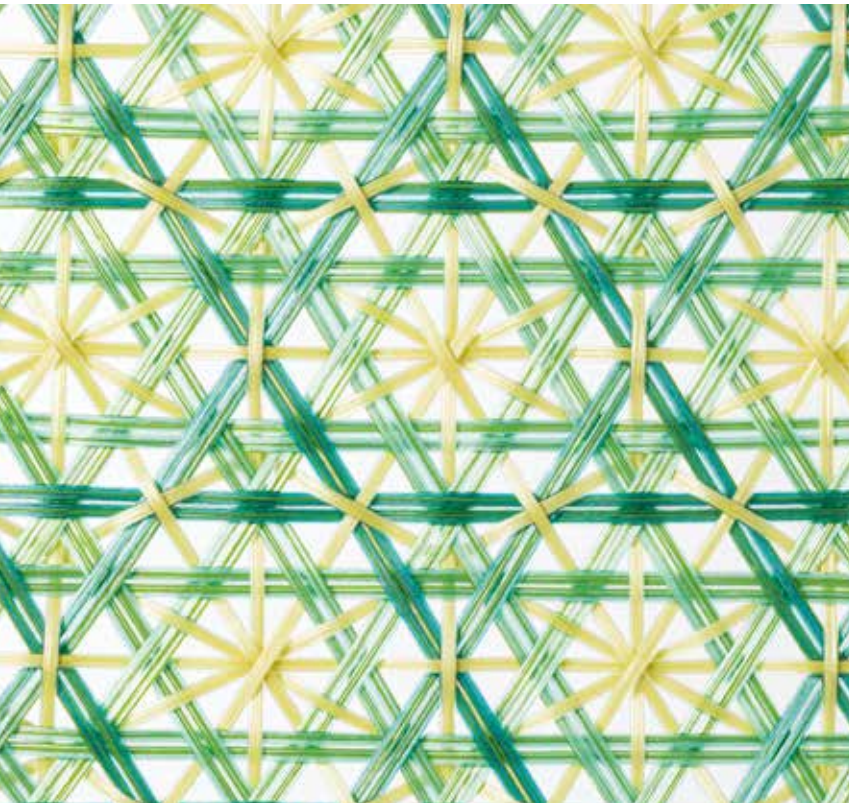
© Maurizio Natta - Courtesy Paola Lenti

Fauteuil Shito (design Francesco Rota), en cours de production. Tapissage en tube tricoté Chain outdoor.

Paola Lenti, c'est une histoire de design, souvent menée en collaboration avec le designer Francesco Rota depuis la fin des années 1990, mais aussi de textile. Et de fils : noués, tissés, cousus, découpés, effilochés, combinés, mis en corde ; opaques, translucides, jouant avec la lumière et l'optique. Et qui, du dedans, ont su passer au dehors à l'orée des années 2000. Ici, les formes sont simples, généreuses et la matière, reine. Tout comme la main des près de 70 artisans qui travaillent à la fabrication des collections. Dans l'atelier de Meda, les surfaces épinglées ou en cours de tressage, celle en cours de piquage ou d'assemblage, celles en treillis ou tapisseries mêlant cordes et chutes de tissus, créent un paysage coloré et joyeux. Le textile fait le meuble, pas l'inverse. « *Je me suis toujours concentrée sur la recherche textile et les procédés de travail* », explique Paola Lenti. D'abord le feutre, dense, résistant, travaillé en trois dimensions, mis en œuvre pour la création des collections de tapis, mais aussi de mobiliers, à l'instar de la banquette *Metamorforsi Bruco*, signée des frères Campana. Puis, donc, à l'orée des années 2000, les textiles techniques pour l'extérieur.

Rope, Twiggy & Co

« *Au début des années 2000, tout le marché de l'outdoor était à inventer* », note le designer Francesco Rota. Fidèle à son approche, Paola Lenti décide que c'est par le textile que les collections – et l'art de vivre qui ira avec – adviendront. Au designer, ensuite, de mettre la matière... en meubles. « *Francesco et moi, nous avons toujours partagé la même démarche envers la créativité et la qualité*, explique-t-elle. *Nous avons suivi nos intuitions, pas les tendances.* » Bien senti, au vu de



Détail du tissage de *Twitape* réalisé à la main directement sur la structure de la chaise longue *Wave*.



Chaise longue *Wave* (design Francesco Rota), structure acier inox revêtue d'un tissage de *Twitape* réalisé à la main directement sur la structure.

l'évolution du marché, où le textile, aujourd'hui, est un enjeu des plus stratégiques pour les fabricants. Pour la fibre, la créatrice se tourne vers la famille des polymères et des polypropylènes en particulier, car légère, imperméable, résistante. La recherche aboutit, en 2002, à la création du fil synthétique *Rope* (solide, hydrophobe, imputrescible, résistant aux UV, etc.). « Une fois le fil complètement développé, nous l'avons tissé, entrelacé de mille manières, créant puis produisant tissus, cordes, tapis, lacets, filets, structures textiles et renforcements. Puis, nous avons mis au point une gamme colorée de 50 teintes, elles-mêmes mixées, combinées, recombinaées. Nous avons étudié les effets optiques, les associations, les contrastes pour aboutir à de nouveaux matériaux. » Dans le vaste showroom de Meda, la matériauuthèque révèle ainsi ses trésors : *Corda*, la corde tressée à partir du fil ; *Treccia*, le matériau signature, sorte de gaine tubulaire aplatie, tissée à partir de lacets de *Rope* ; *Rope M*, une version tissée plus fine, légère et flexible pour le tapissage des formes arrondies ou encore *Rope T*, utilisée pour les coussins. La recherche ne s'arrêtera évidemment pas là avec, par exemple, quelques années plus tard, la création du fil *Twiggy* (un fil de polypropylène enduit, brillant, matériau de base de nombreuses combinaisons de tissage), puis *Twitape*, une variante plate de son aîné. Mais ce simple fil aura été la base de création de nombreux mobiliers, dont la chaise longue *Wave* sur laquelle sera tressé un revêtement en *Rope*. Cette année, pour célébrer les 20 ans de son entrée sur le marché outdoor, elle se pare d'un tissage de *Twitape*, réinterprétant la technique complexe des nœuds japonais. Une approche personnelle donc, expérimentale, sensible et d'une grande cohérence, qui permet à la marque d'être aujourd'hui présente dans près de 60 pays.



Chaufeuse empilable *Baia* (design Francesco Rota), structure acier inox vernie, revêtue d'un tissage de *Twitape* réalisé à la main.

© Sergio Chimenti - Courtesy Paola Lenti

© Sergio Chimenti - Courtesy Paola Lenti / © Maurizio Natta - Courtesy Paola Lenti / © Paola Lenti



Billes de polypropylène à la base du fil *Twiggy* en polypropylène extrudé enduit.

Tapis technique *Grafismi* (design M. Ferrera) en cours de tissage. Fil *Rope* tissé en T.



Pouf indoor *Zebra* (design CRS), rembourrage de microsphères en polypropylène revêtu d'un textile fabriqué à la main sur un métier à tisser à partir des chutes de tissus et de fils inusités des collections précédentes.



Tissage de fils *Twiggy* en cours sur la structure d'un meuble.