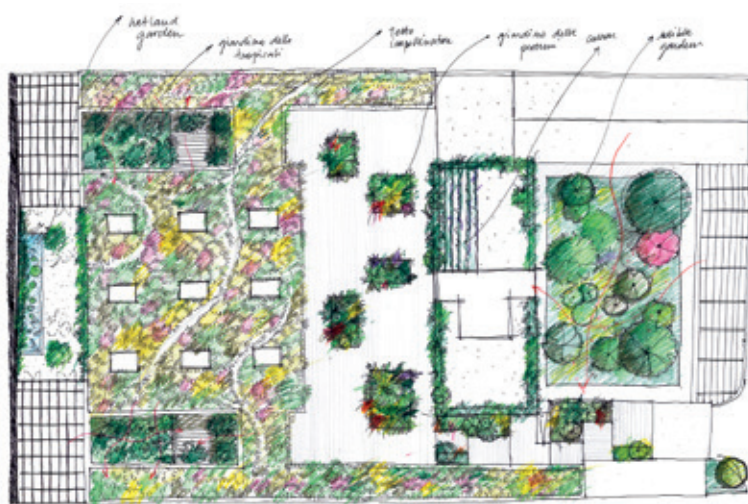


## NAUTIBUOY FLOATING PLATFORMS

NautiBuoy ha presentato alcune innovazioni relative alle sue piattaforme gonfiabili, appositamente progettate per estendere la poppa di un superyacht e creare beach club personalizzabili in pochi minuti. Disponibili in quattro dimensioni, le piattaforme possono essere collegate in vari modi per rispondere alle esigenze più diverse.

NautiBuoy has unveiled some innovations in its range of inflatable platforms, specially designed to extend the stern of a superyacht and create customisable beach clubs in minutes. Available in four sizes, the platforms can be connected in a variety of ways to suit different needs.



► Piano generale

## PAOLA LENTI

Paola Lenti ha presentato un progetto di recupero ambientale e urbanistico a Milano affidato al team multidisciplinare di architetti, scienziati e ricercatori vegetali dello studio Pnat, Project Nature, di Firenze, coordinati dal professor Stefano Mancuso. Il progetto dà vita a un complesso che prevede diversi luoghi dove natura e spazio edificato si intersecano fino a fondersi.

## PAOLA LENTI

Paola Lenti has presented a project for environmental and urban regeneration in Milan, entrusted to the multidisciplinary team of architects, scientists and plant researchers of the Studio Pnat, Project Nature, in Florence, coordinated by Professor Stefano Mancuso. The project gives life to a complex that envisages various places where nature and built space intersect until they merge.

Atelier Tapis Rouge rinnova completamente l'allestimento del proprio spazio espositivo a Milano e presenta la nuova collezione di tappeti *Inganni Spaziali* firmata Armando Milani, autorevole voce italiana nello scenario internazionale del graphic design.

*Atelier Tapis Rouge has completely renovated its Milan showroom to present the new Inganni Spaziali collection of carpets by Armando Milani, a leading Italian voice on the international graphic design scene.*

