

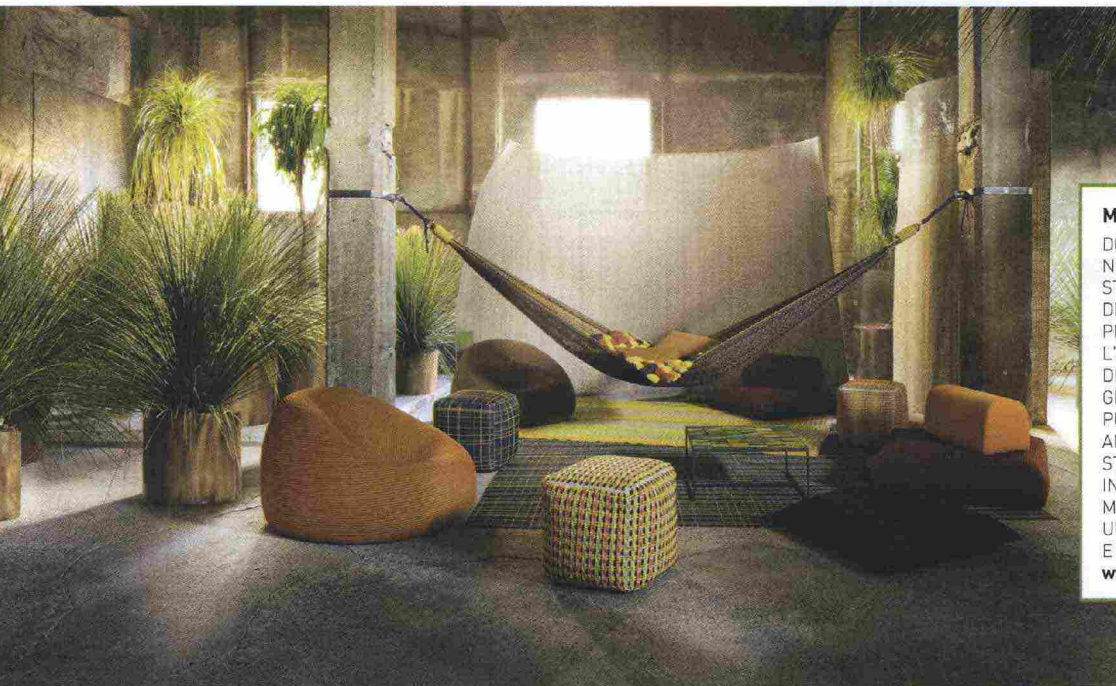
di PAOLA ADDIS

Con la primavera alle porte, i colori del giardino e l'aria aperta diventano un richiamo a cui è difficilissimo resistere. Per rendere davvero vivibili gli spazi e abbandonarsi al relax, però, bisogna prima dotarsi di qualche comfort come una sedia, un pouf o un'amaca.



MODELLATO SUL CORPO

SI ADATTA AL CORPO E INVITA AD ABBANDONARSI SULLE SUE FORME MORBIDE. LA CHAISE LONGUE PUFFONE DI **GART CREATIVE LAB** SFRUTTA LE PROPRIETÀ DELLE MICROSFERE DI POLIESTERE RACCHIUSE NELLA CAPACE FODERA ED È PRIVA DI TELAI DI SOSTEGNO. SI PUÒ ANCHE RE-IMBOTTIRE. www.gartonline.it



MEGLIO DI UN LETTO

DORMIRE ALL'APERTO, NELLA BELLA STAGIONE, È UNA DELLE SENSAZIONI PIÙ RIGENERANTI. L'**AMACA FARNIENTE** DI **PAOLA LENTI** È IL GIACIGLIO IDEALE: SI PUÒ SOSPENDERE ANCHE AD UN'APPOSITA STRUTTURA IN ACCIAIO INOX, E IL TESSUTO MULTICOLOR REGALA UN TOCCO DI ALLEGRIA E LEGGEREZZA. www.paolalenti.it