

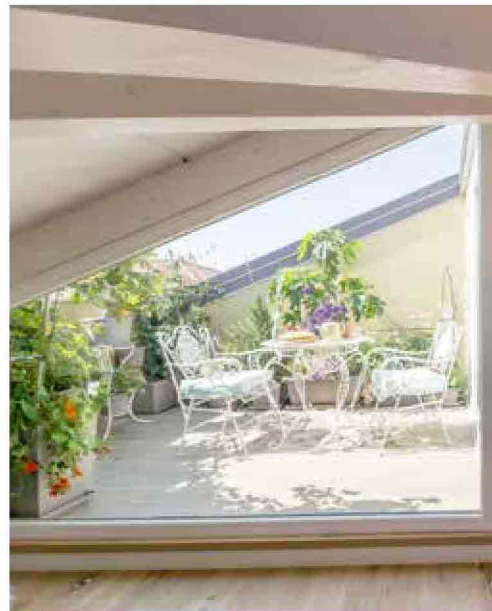
# IN TERRAZZA

ESTENSIONE NATURALE DELLA CASA E "SORGENTE" DI LUCE. ESTERNO E INTERNO SONO PROGETTATI INSIEME, PER OTTIMIZZARE GLI SPAZI E APPROPRIARE DI NUOVI VANTAGGI

di **CARLA DE MEO** e **PAOLA ADDIS**

La terrazza non ha sempre goduto di buona fortuna nella storia. In epoca classica era rara. Ha cominciato a diffondersi solo nel Medioevo ed è con Le Corbusier che ha acquistato la sua identità attuale, considerata come uno spazio architettonico importante. Siamo abituati a pensarla e programmarla in funzione di skyline mozzafiato. In realtà oggi è diventata un'estensione naturale dello spazio abitativo. Un'opportunità che massimizza gli ambienti e li valorizza con innovative soluzioni di serramenti, pavimentazioni, arredi, illuminazione. In particolare, la proiezione esterna dell'area living permette di progettare vani più ampi e funzionali, ricercando una costante armonia tra esterno e

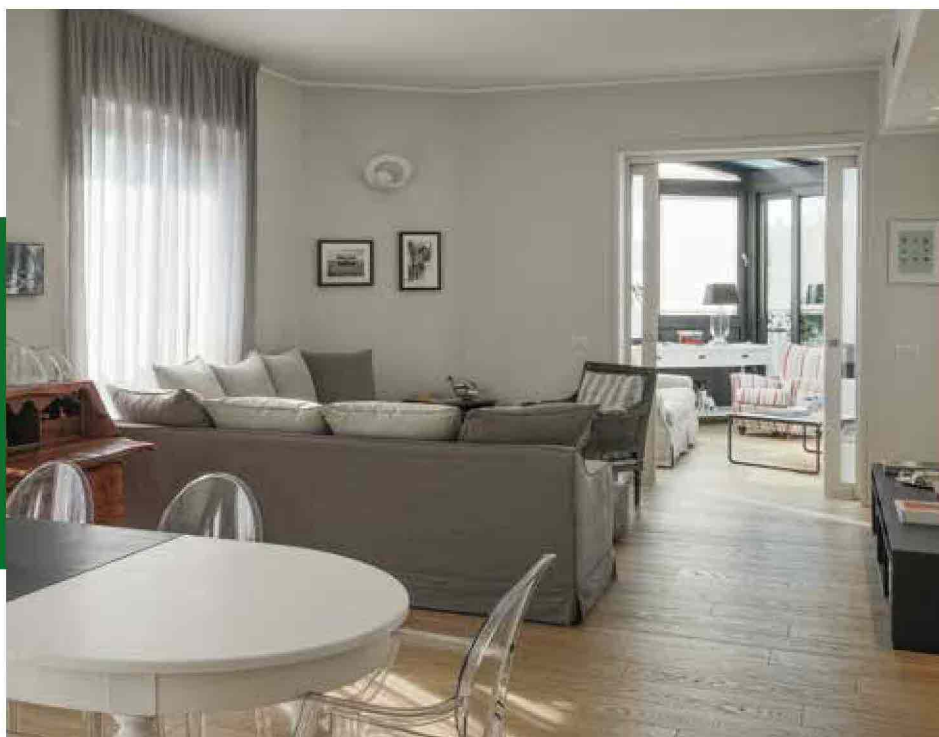
interno e creando una "sorgente" di flussi di luce naturale, che illuminano la casa. In questo senso, lo sviluppo tecnologico dei serramenti sta garantendo interessanti soluzioni personalizzabili. La sfida progettuale – ogni volta differente – deve tenere ben presenti le esigenze di chi abiterà la casa, per comprendere a fondo come sarà vissuto lo spazio: relax, zona conviviale, area giardino... L'affaccio sull'esterno, infine, rappresenta un'ottima scelta per valorizzare appartamenti di piccole dimensioni dove, attraverso ampie vetrate, il living acquisisce prospettive molto più vivibili e contemporanee. Un reale valore aggiunto, cui è difficile rinunciare.



*Dal buio, alla luce*

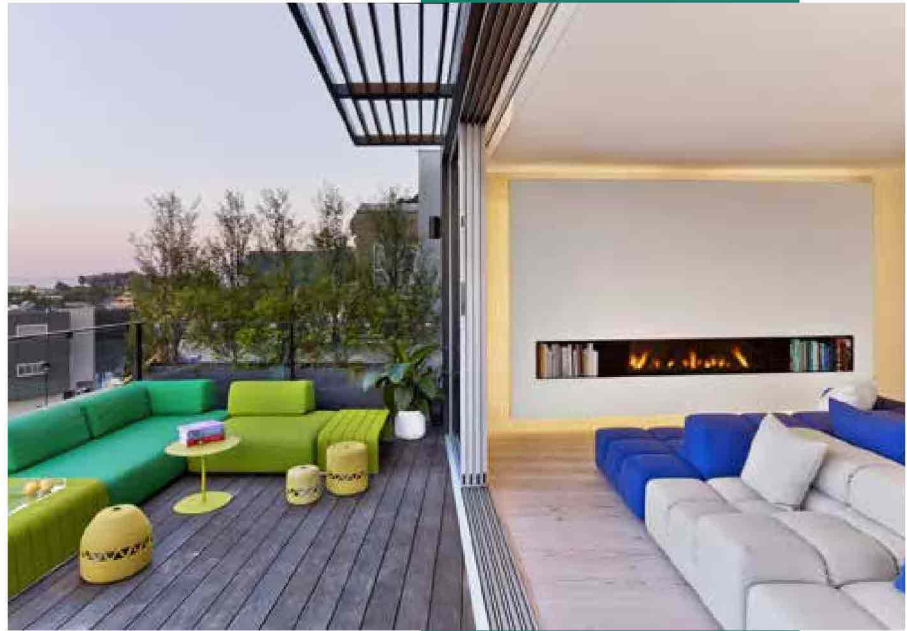
**3**

*Moltiplicare  
gli spazi*



2

1

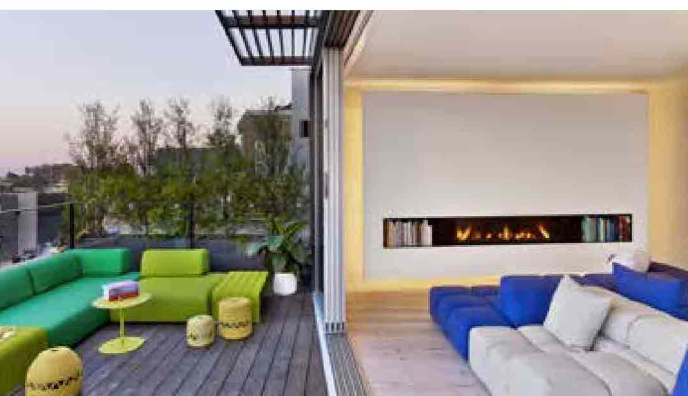


*Panorami mozzafiato*



# Panorami mozzafiato

# SOLUZIONE2



## TUTTO IL FASCINO DEGLI SPAZI APERTI

Siamo a San Francisco, in un appartamento di un residence a tre piani (il Glen Park) con vista sulle morbide colline californiane. Il desiderio di godere al massimo del panorama e di sfruttare la luce naturale ha guidato tutta la progettazione di CCS Architecture. In quest'ottica, al terzo e ultimo piano è stata pensata la zona giorno principale che ha due "punti luce contemporanei". Entrambe le estremità



**A TUTTO COLORE**  
PAROLE D'ORDINE PER LE  
PROPOSTE OUTDOOR DI **PAOLA  
LENTI** SONO MODULARITÀ E  
COLORE. IN FOTO, TAVOLINO  
**FRAME** E LAMPADE **AGADIR**.  
[www.paolalenti.it](http://www.paolalenti.it)

