

News & Trend

punto luce

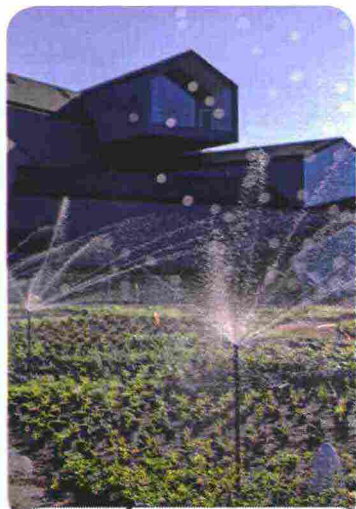


di *Giorgia Brusemini*
light designer
e blogger CF style
» ognicasailluminata.com

In Lanterna, disegnata dallo studio svedese Claesson Koivisto Rune, ritroviamo la sperimentazione e la ricerca che caratterizzano i prodotti di Paola Lenti. Il risultato? Una lampada da esterno affascinante e durevole nel tempo, realizzata con filati di alta qualità e hi-tech. La larga trama del tessuto Kimia, particolarmente resistente agli agenti atmosferici e all'acqua di mare e piscina, filtra e diffonde piacevolmente la luce calda (e regolabile di intensità) del corpo illuminante indipendente, integrandosi in ogni contesto outdoor. Ha una batteria ricaricabile con autonomia di 6 ore. La versione a sospensione è provvista di un nastro in corda Rope, per appenderla. » paolalenti.it

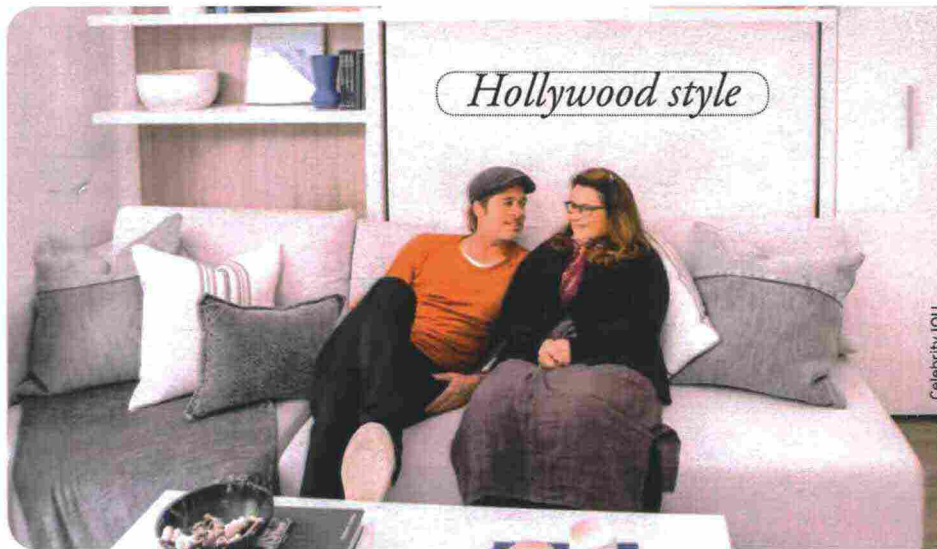


Lanterna è disponibile in tre dimensioni. La versione da tavolo più piccola misura cm 33x49h. Tessuto di rivestimento in diverse varianti colore. Struttura in acciaio inox (versione tavolo/terra) e alluminio per la versione sospesa. Modulo LED 2,5W/2700K. Prezzo: a partire da € 1.220.



work in progress

Nel Vitra Campus di Weil am Rhein, in Germania, sta prendendo forma il nuovo progetto green firmato Piet Oudolf, noto designer di giardini dallo spirito 'wild'. L'area verde, con circa 30.000 piante, garantirà ai visitatori un'esperienza sensoriale nuova a ogni stagione. » vitra.com |SM|



Hollywood style

Brad Pitt diventa home stylist...! Non è la trama del suo prossimo film, ma quella della prima puntata di Celebrity IOU, format che vedremo in autunno su Home&Garden TV, canale 56 di Discovery Italia. L'attore, aiutato da Jonathan e Drew Scott (quelli di "Fratelli in affari"), ha trasformato il garage di 37 mq della sua amica Jean Ann Black in una lussuosa guest house! E c'è anche un tocco italiano nel programma: i mobili trasformabili scelti per il restyling sono dell'azienda Clei. » discovery-italia.it |CM|

Celebrity IOU