

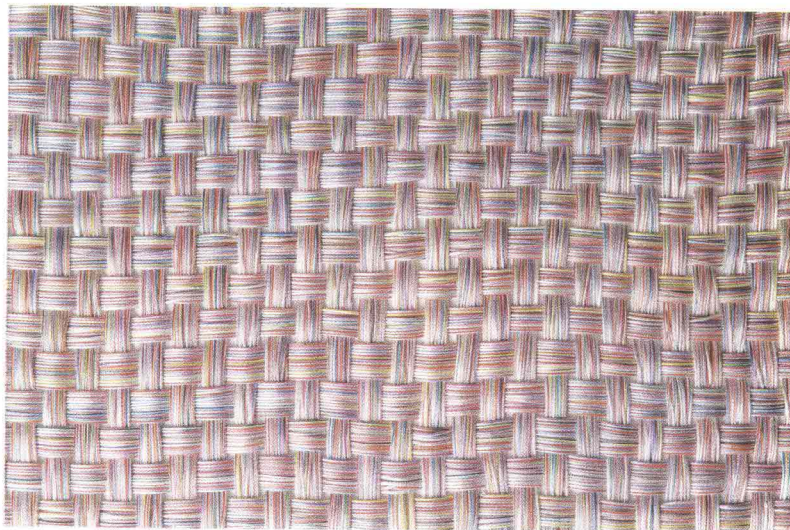


DESTINAZIONI DIVERSE

Lampada da esterno o da interno, Palombella, di **Zava**, è la rivisitazione di una cuffia da piscina in silicone, disponibile in un vasta gamma di colori e pattern diversi. I pezzi che la compongono (un anello in acciaio e una base in lamiera piegata), formano una piccola tensostruttura in cui la cuffia, grazie alla sua elasticità, sostiene la lampadina al suo interno.
Dimensioni: 28,5x33 cm. Prezzo a partire da 87 euro.

EFFETTI MÉLANGE

Jali è la stuovia in twiggy, un nuovo materiale completamente riciclabile, di facile manutenzione e impermeabile all'acqua, che fa parte di una collezione esclusiva di tappeti e rivestimenti per l'outdoor di **Paola Lenti**. La posizione casuale che i diversi colori dei fili assumono durante le lavorazioni a mano o a telaio generano effetti mélangé imprevedibili ed originali.



UN COMODO DAYBED

Ispirazione anni '50 per la collezione Loom, design di David Lopez Quincoces per **Potocco**, composta da divano, poltrona, day-bed (in foto) e panca, perfetta interpretazione del concetto di indoor/outdoor. Nella struttura in mogano tinto noce si inserisce un intreccio in canna per la versione da interno o in corda naturale per l'esterno.

SOLUZIONE SALVASPAZIO

Leggera, lineare e curata nel dettaglio Bit, di **Nardi**, è una sedia realizzata in resina forata fiberglass trattata anti-UV e colorata in massa. Raffinata, funzionale, leggera e impilabile si inserisce in qualsiasi contesto, sia all'esterno che all'interno. È riciclabile al 100%.

