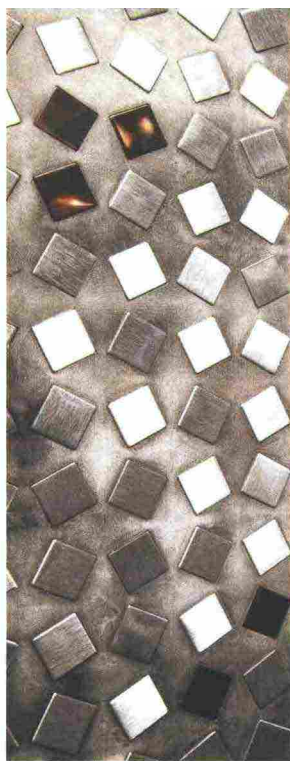


1



2



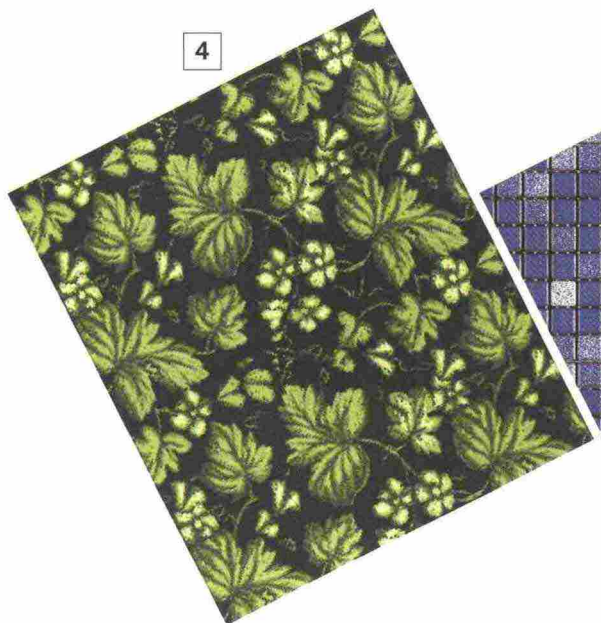
3



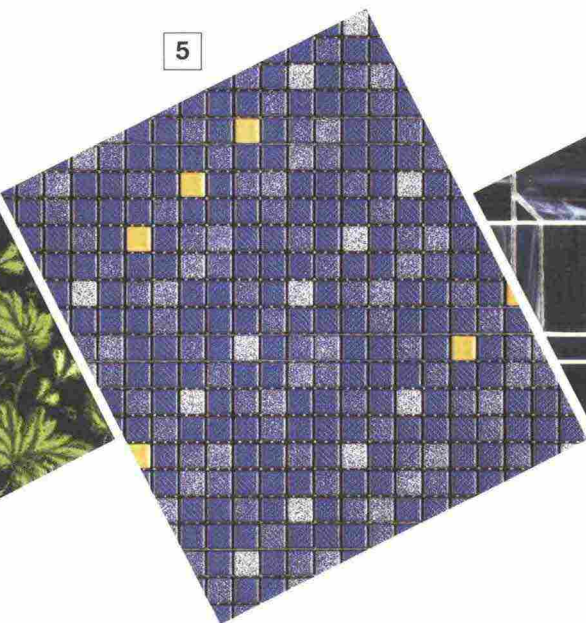
Superfici in primo piano

[1] NELLA COLLECTION 18 DI **LONDONART**, RICCARDO ZULATO FIRMA THE WALL, CARTA DA PARATI DAL CARATTERE URBAN-INDUSTRIAL IN TRE VARIANTI DI COLORE. [2] FRUTTO DELLA PARTNERSHIP TRA **DE CASTELLI** E PAOLA LENTI, GLOW È UN RIVESTIMENTO METALLICO CON UN INTARSIO OPTICAL COMPOSTO DA QUADRATINI DISALLINEATI IN FERRO NERO E ALLUMINIO. SI PRESTA ANCHE A DAR VITA A SCENOGRAFICI DIVISORI. [3] MAXI FORMATO 300X150 CM, SPESSORE DI 6 MM E SEI COLORI LUMINESCENTI PER GLI ONICI (IN FOTO NELLA VERSIONE ALABASTRINO E GIADA), NEW ENTRY NELLA COLLEZIONE DI LASTRE MAX FINE DI **FMG FABBRICA MARMÌ E GRANITI**, PER PAVIMENTI, RIVESTIMENTI, ARREDI E FINITURE. [4] PER **BISAZZA**, CARLO DAL BIANCO FIRMA I NUOVI DECORI IN MOSAICO DI VETRO: NELL'IMMAGINE, CHATEAU, A TUTTO GREEN, COMPOSTO DA TESSERE 10X10 MM. [5] LA CERAMICA SI FA MOSAICO NELLA NUOVA COLLEZIONE DI **APIANI**, CON DENIM, RIELABORAZIONE GRAFICA DEL FILATO DEI JEANS, IN FOTO NEL DECORO STRIATO, CON TESSERE 1,2X1,2 CM MONTATE SU RETE 30X30 CM. [6] INCISA CON UN SEGNO GRAFICO IN CINQUE MODI DIVERSI, LA TESSERA 5X5 CM DÀ VITA A CINQUE DIVERSI DECORI, CHE GENERANO DIVERSE CONFIGURAZIONI IN BASE ALLA POSA DEI FOGLI: È LA NOVITÀ DEL MOSAICO JOINTED DI **MOSAICO+**, IN VETRO CATTEDRALE ARTISTICO, BRILLANTE E LUMINOSO.

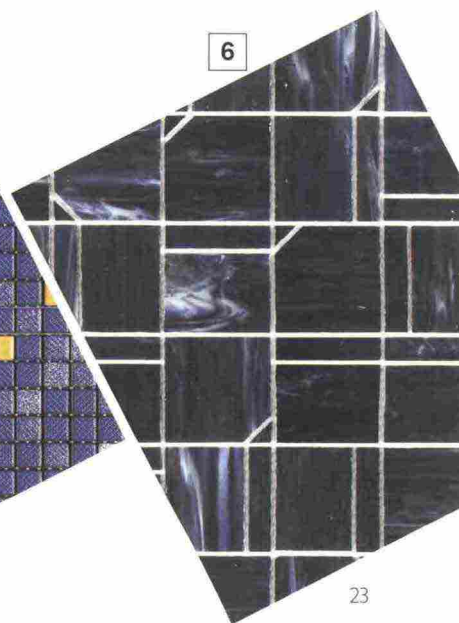
4



5



6



Aldabra, la capacità di fare
luce sull'architettura

44

Magistra, la cucina al centro
della casa

45

Tela, il filato di rame dai colori
intensi e vibranti

46

Libero, il sistema docce
all'insegna della trasparenza

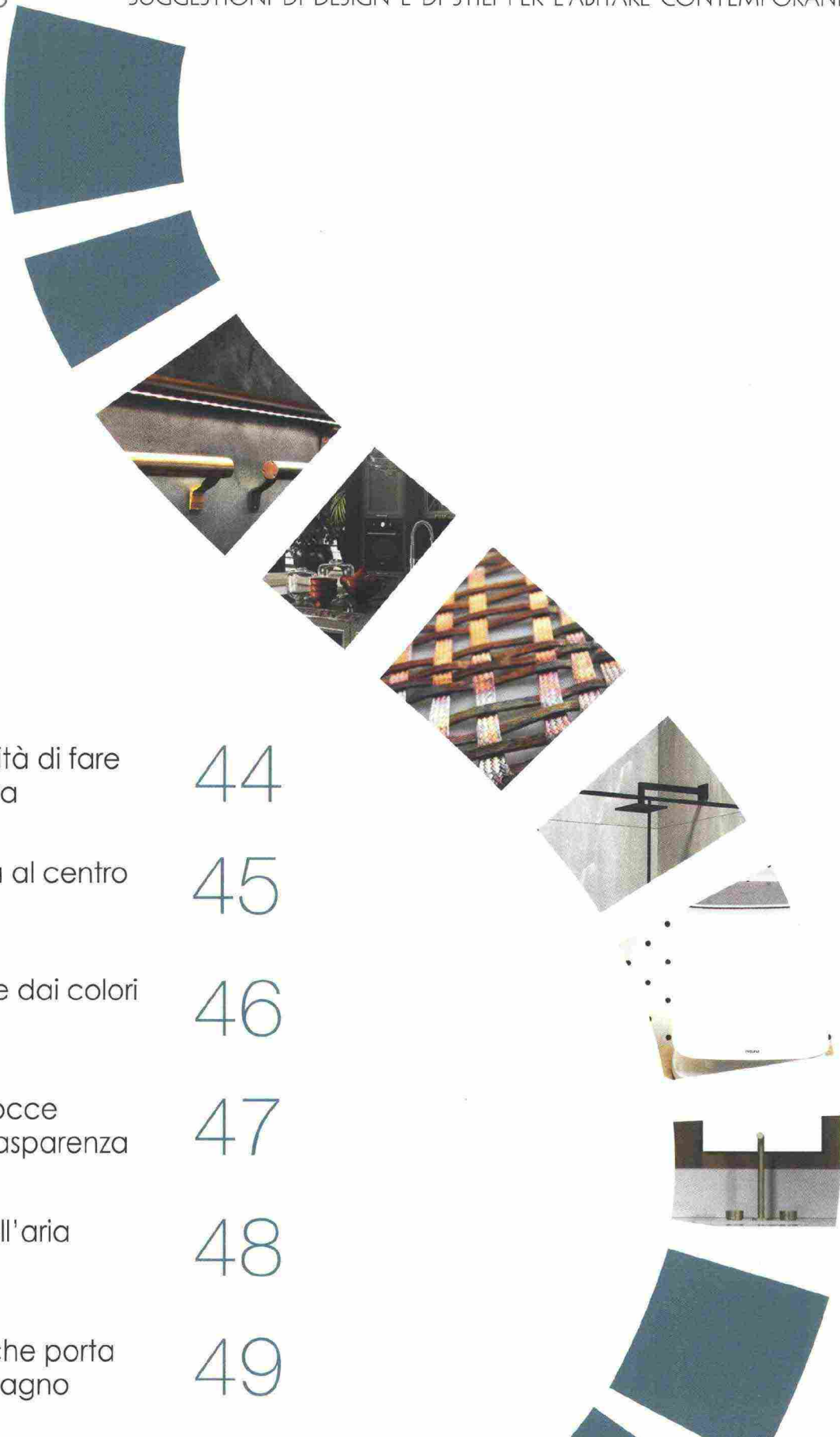
47

Falmec, qualità dell'aria
al primo posto

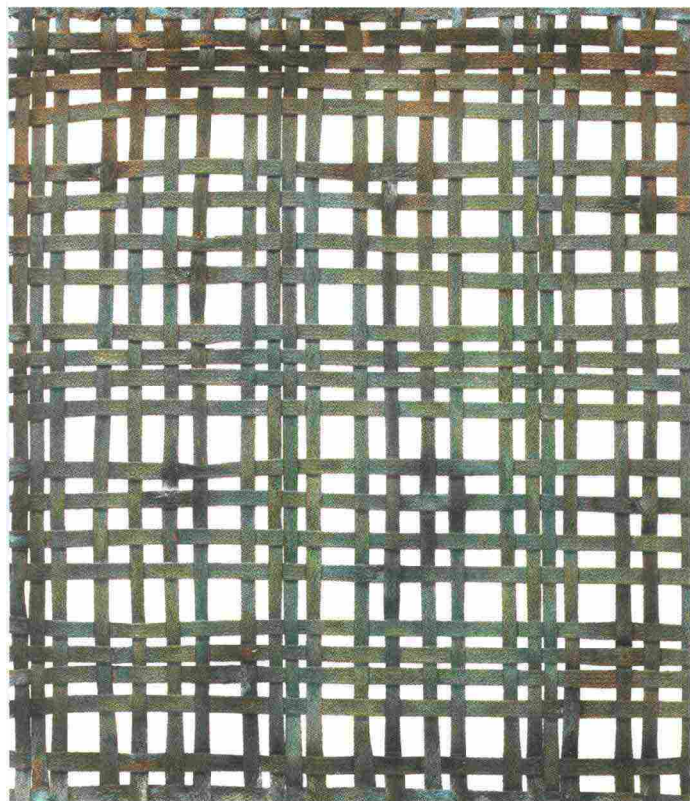
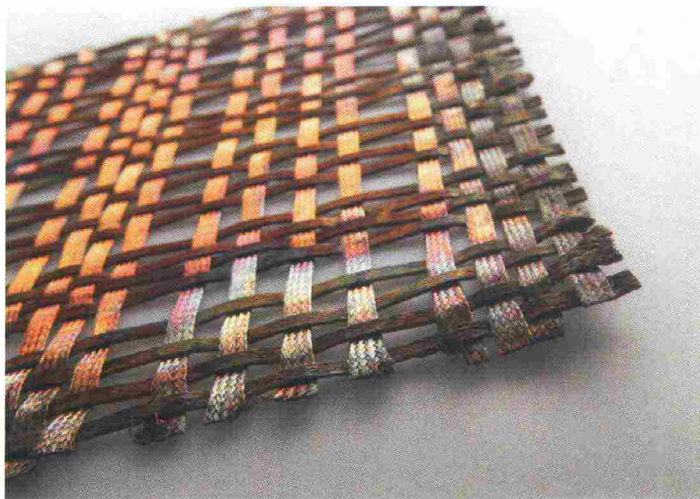
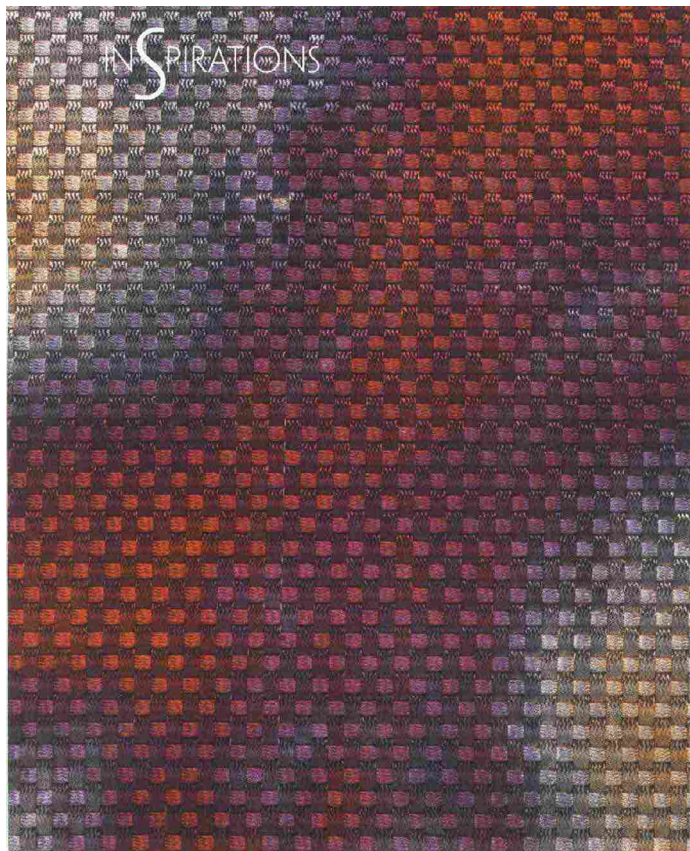
48

DeKauri, il mobile che porta
il bagno fuori dal bagno

49



Il rame come non s'era mai visto, in filati flessibili e lucenti, per arredare sofisticati interni privati e contract



TELA di PAOLA LENTI e DE CASTELLI

L'expertise di De Castelli nella lavorazione non ordinaria dei metalli e la sperimentazione di Paola Lenti nella produzione di nuove filati: sono le matrici di Tela, filato metallico in rame, tessuto e successivamente ossidato, fino a ottenere tonalità intense e cangianti. Con intreccio a maglia chiusa o aperta, è disponibile in tre finiture: Aurora, in alto a sinistra in versione chiusa e a destra in versione aperta, con tonalità iridescenti che virano dal blu al rosso; Bosco, a sinistra e in basso, con gradazioni verdi e rosa-bruno, e Tundra, con sfumature viola, rosse, lilla e rosate. www.paolalenti.it, www.decastelli.it

