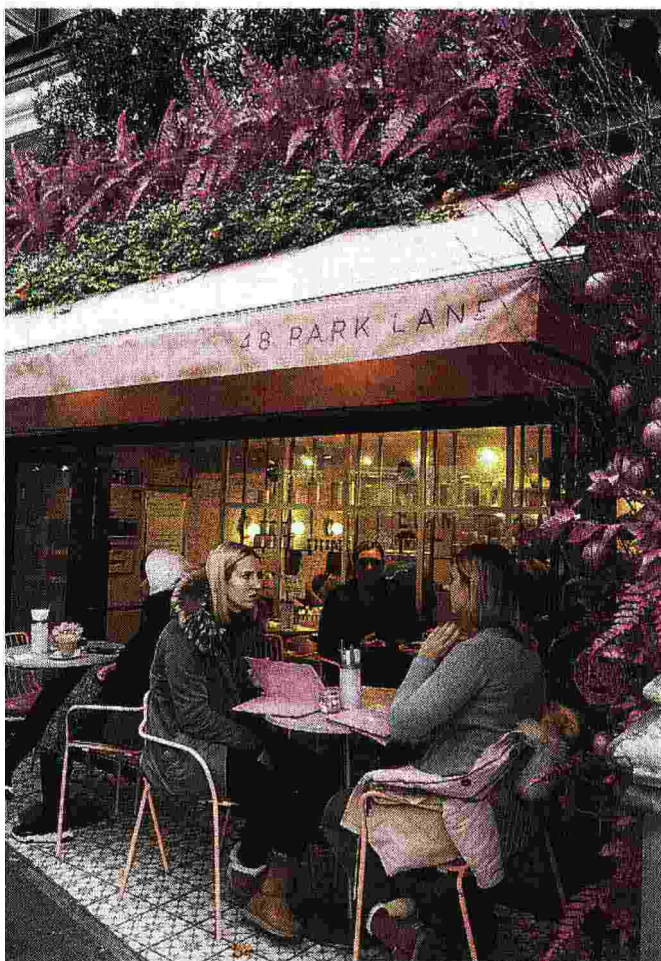


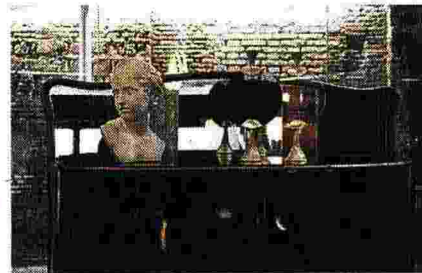
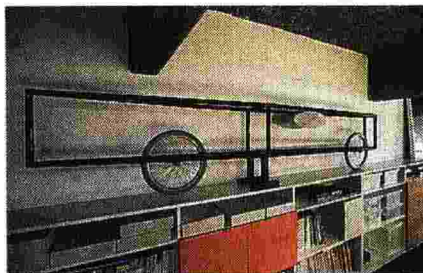
## La designer

● Tra i designer che utilizzano Instagram per promuovere i propri articoli c'è Paola Lenti che, sul suo sito paolalenti.it impiega immagini e sfondi diretti a sollecitare la curiosità. «I social sono determinanti — dice Lenti — per allargare il mercato e consentono di tracciare i gusti attuali»



### Leggerezza

Qui sopra, una lampada da Poké a Milano; nella foto grande l'Elan Café a Londra



## Tra arte e design

Da sinistra, in fondo: uno scorcio del box vetrato arredato con gli arredi prototipo di Salvagni; una scultura di Gianni Piacentino, ambientata nell'ammezzato; il cabinet di Osvaldo Borsani acquistato a un'asta; qui a destra, una finestra a feritoia dello studio con un'opera fotografica di Li Wei

