

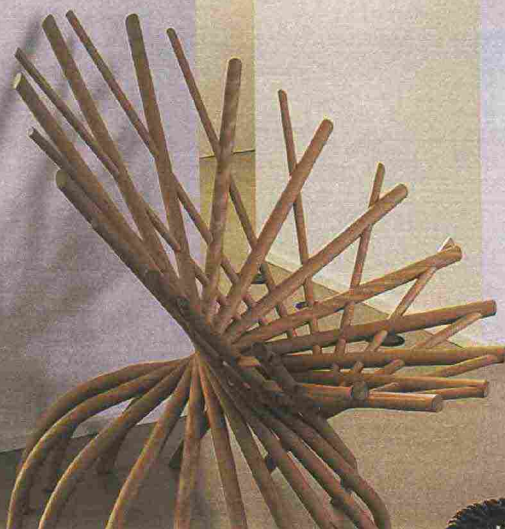
ABITARE SECONDO TRADIZIONE

85 MQ



Nella zona giorno l'imponente pilastro centrale e due elementi divisori, disposti in linea con la struttura portante, scandiscono gli spazi aperti definendo i tre ambienti del pranzo, della cucina e del living. A ritmare gli interni e a suddividerli contribuiscono anche due quinte, una fra cucina e pranzo, l'altra fra cucina e zona conversazione. Quest'ultima struttura, in cartongesso, è double-face: da una parte mobile contenitore, dall'altra parete attrezzata alla quale è fissato il monitor della tv. Davanti, la seduta formata da listelli di legno intrecciati è il modello Nest di Mogg.

ARCHITETTURE
TIPICHE PUGLIESI
RIVIVONO NELLA
CASA DI VACANZA,
RINNOVATA
INTRODUCENDO
NEL PROGETTO
ORIGINARIO
SOLUZIONI
CONTEMPORANEE.
CON UNA **SCELTA**
DEI MATERIALI
CURATISSIMA E IN
PIENA ARMONIA
CON IL CONTESTO



Negli edifici d'epoca, i muri perimetrali hanno in genere uno spessore elevato: con queste profondità a disposizione, l'utilizzo delle nicchie - tutte preesistenti e ampliate - assume notevole rilevanza. A seconda delle dimensioni, servono per contenere o per incassare elementi d'arredo, oppure offrono piani d'appoggio senza togliere spazio alla stanza. In soggiorno la rientranza di fianco al divano, tagliata ad arco, ospita il piccolo scrittoio della postazione studio.



↑ In soggiorno le scelte d'arredo si sono orientate su singoli pezzi, complementi e soluzioni modulari easy e a basso impatto visivo, tutti di design con poche eccezioni, nelle calde tonalità del legno. Sullo sfondo della parete spiccano i contorni di due colonne-libreria sospese e di un mobile basso a panchetta, su disegno; cuscini, pouf (di Paola Lenti) e sgabello completano la composizione. Sull'altro lato, il divano, rivestito in velluto trapuntato è **New York di Saba**. Sotto l'arco, lo scrittoio di fine '800 con ribaltina è un pezzo di famiglia, mentre l'appliche a braccio orientabile è la **265 di Flos**, design Paolo Rizzatto.

L'ABITAZIONE è stata ristrutturata con un intervento che ha comportato il ripristino delle strutture esistenti, alcune variazioni nel layout per ottenere ambienti più aperti e la realizzazione di un soppalco di 20 mq circa. Per ampliare e aprire la zona giorno sono stati demoliti i tramezzi, conservando soltanto i pilastri portanti per delineare - nell'area living - quattro zone distinte, comunicanti tra loro. Così, la metratura della casa, che è inferiore ai 100 mq, sembra maggiore. L'ingresso è sul lato del cortile su strada, delimitato da siepi, mentre dalla parte opposta ampie portefinestre affacciano su un giardino privato.

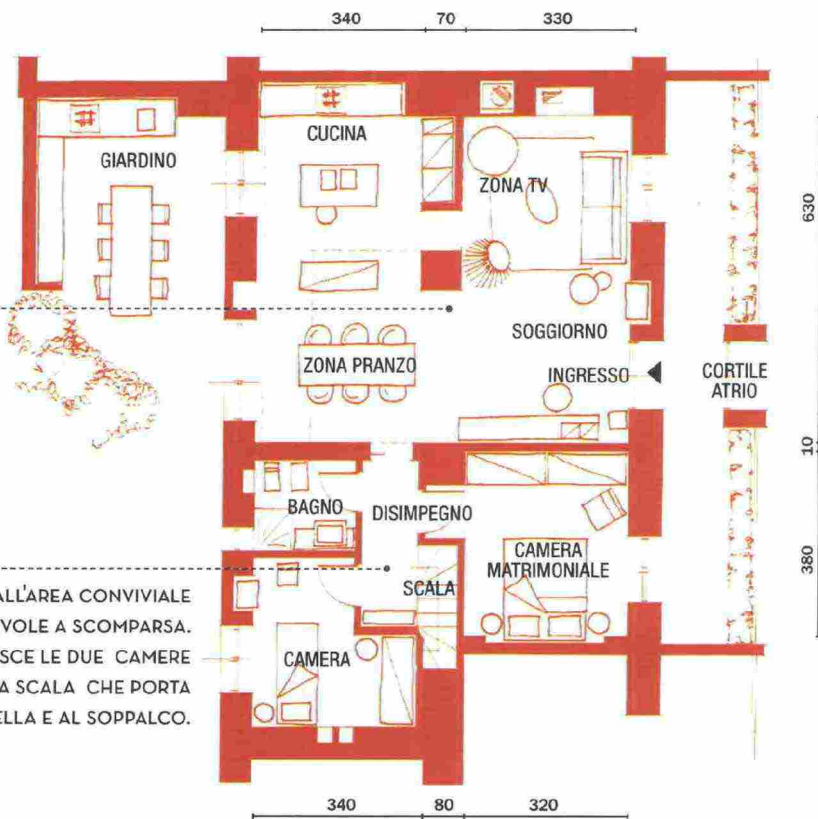
→ Tra living e zona pranzo, sui due pali in ferro verniciato nero, rispettivamente fissati al muro perimetrale e al pilastro, sono installati faretti orientabili che consentono un'illuminazione d'accento delle volte. Si tratta del sistema componibile **Mosaico di Viabizzuno**.



L'ESPOSIZIONE È DOPPIA, SU DUE LATI OPPOSTI, CON AMPIE PORTEFINESTRE CHE AFFACCIANO DA UNA PARTE VERSO IL GIARDINO (DOVE È INSTALLATA ANCHE UNA CUCINA ALL'APERTO CON BARBECUE) E DALL'ALTRA SUL CORTILE CHE FUNGE DA ATRIO D'INGRESSO.

LA CUCINA, CHE NELLA ZONA GIORNO APERTA OCCUPA LA POSIZIONE D'ANGOLO, È COLLEGATA SIA CON IL SOGGIORNO SIA CON L'AREA CONVIVIALE. LA PRESENZA DI ELEMENTI DI PARZIALE SEPARAZIONE CHIUDE VISIVAMENTE DUE LATI E RENDE L'AMBIENTE SEMI INDIPENDENTE.

LA ZONA NOTTE È SEPARATA DALL'AREA CONVIVIALE DEL LIVING TRAMITE UNA PORTA SCORREVOLE A SCOMPARSA. IL DISIMPEGNO DISTRIBUISCE LE DUE CAMERE E IL BAGNO; DA QUI PARTE LA SCALA CHE PORTA ALLA PASSERELLA E AL SOPPALCO.



Progetto: arch. Veronica Giannandrea, Interior designer Gianni Trisciuzzi e arch. Rosalia Laghezza, Studio VG Architetti, Pezze di Greco Fasano (Br), Tel. 080/4898856 - www.vgarchitetti.it - Foto: Studio Volo

INDIRIZZI • Cea Design, www.ceadesign.it/, Tel. 0424/572309 • Chateau D'Ax, www.chateau-dax.it • Corian-Dupont, www.dupont.it/Corian • Flos, www.flos.it, Tel. 030/24381 • Kasthall, www.kasthall.com/, Tel. 02/80500338 • Matarrese Grandi Impianti, www.matarrese.it/, Tel. 080/4323431 • Metra, www.finestremetra.it, Tel. 800/562929 • Mogg, www.mogg.it/ • Nobilis, www.nobilis.fr • Oltremateria, www.oltremateria.it, Tel. 0541/827276 • Paola Lenti, www.paolalenti.it, Tel. 0362/344587 • Saba, sabaItalia.it/it, Tel. 049/9462227 • Talenti, www.talenti srl.com, Tel. 0744/930747 • Terzani, www.terzani.com, Tel. 055/722021 • Viabizzuno, www.viabizzuno.com/, Tel. 051/8908011