

1



1 MAX MARA

WHITNEY BAG

Creata in collaborazione con il Renzo Piano Building Workshop per celebrare il Whitney Museum of American Art, la Whitney Bag si contraddistingue per un'elegante superficie caratterizzata da nervature preformate a caldo che si assottigliano fino a diventare puro tratto. "Tagli grafici" che richiamano l'aspetto modulare della facciata del nuovo Whitney Museum. Per celebrare il suo quinto anniversario, la borsa cult è stata rilanciata in un'edizione speciale dedicata alle opere della pittrice

americana Florine Stettheimer.
maxmara.com

2 ETHIMO

EIVISSA

Una straordinaria e affascinante "variazione" sul tema delle coperture per esterni. Eivissa è il nuovo gazebo nato dalla creatività progettuale di Ludovica+Roberto Palomba e dalla passione di Ethimo per il mondo outdoor. Eivissa invita ad atmosfere rilassate, evocando il calore e la solarità della mondana isola spagnola e raccontando una cultura del progetto aperta alle tendenze e alla massima funzionalità.

ethimo.com

3 BOCA DO LOBO

FORTUNA TABLE

Il tavolo da pranzo Fortuna è un pezzo scintillante che unisce l'estetica e la passione per l'oro di Boca do Lobo. Presenta un design unico nel suo genere, con una texture della superficie del tavolo inconfondibile e un'incredibile finitura. Limited Edition, un viaggio attraverso materiali rari combinati in un modo mai visto prima: una preziosa eredità che si distingue per una collezione di capolavori senza tempo ottenuta tramite abilità

e maestria.
bocadolobo.com

4 LISTONE GIORDANO

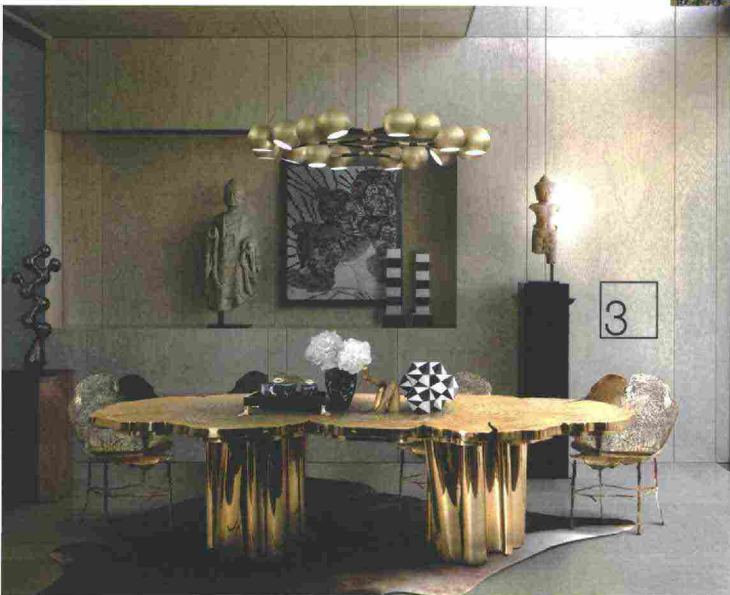
PERIGAL

Listone Giordano e Paola Lenti scommettono sul colore per il nuovo Perigal, l'originale pavimento, risultato dell'incontro fra il ricco patrimonio del legno dell'azienda umbra e l'inconfondibile cifra stilistica delle finiture di Paola Lenti. Il tutto ispirandosi a un teorema matematico ottocentesco con forme geometriche inusuali.
listonegiordano.com

2



3



4

