



Come al museo.
Sono nove le opere d'arte del famoso Rijksmuseum di Amsterdam a cui si sono ispirati Piet Hein Eek e Nlxl. Come, a sinistra, Palm Tree Garden, opera di un anonimo pittore datata 1820. L'idea è di poter ammirare landscape dalla straordinaria attualità visiva sulle pareti stando comodamente seduti sul divano. nlxl.com

Un nome programmatico.
Farniente è l'amaca che reinventa il relax in chiave contemporanea e per farlo sceglie il filato rope multicolor. Progettata da Bestetti Associati per Paola Lenti, si può appendere classicamente o, in alternativa, montare su una struttura creata ad hoc e verniciata in sette colori tendenza. paolalenti.it



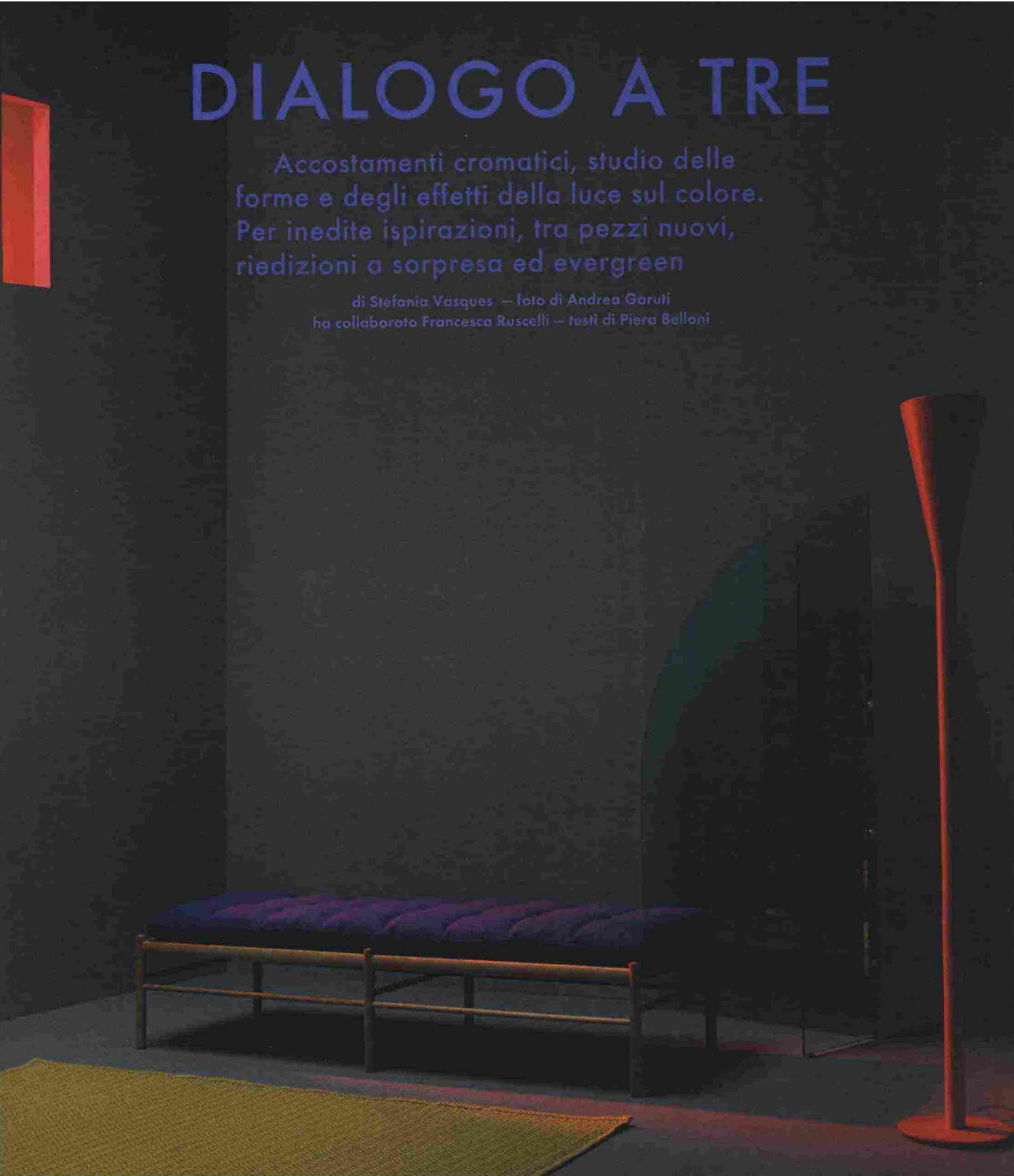
Scansioni spaziali. La galleria d'arte Massimo De Carlo presenta Fireworks, ultima collezione di Müller Van Severen: 5 elementi divisori colorati, Paravents, pensati per articolare lo spazio grazie alla struttura in metallo e rivestiti in smalto realizzato da Emaillerie Belge con lo studio Binocle di Lorenzo Bini. massimodecarlo.com, mullervanseveren.be



DIALOGO A TRE

Accostamenti cromatici, studio delle forme e degli effetti della luce sul colore. Per inedite ispirazioni, tra pezzi nuovi, riedizioni a sorpresa ed evergreen

di Stefania Vasques — foto di Andrea Garuti
ha collaborato Francesca Ruscelli — testi di Piera Belloni





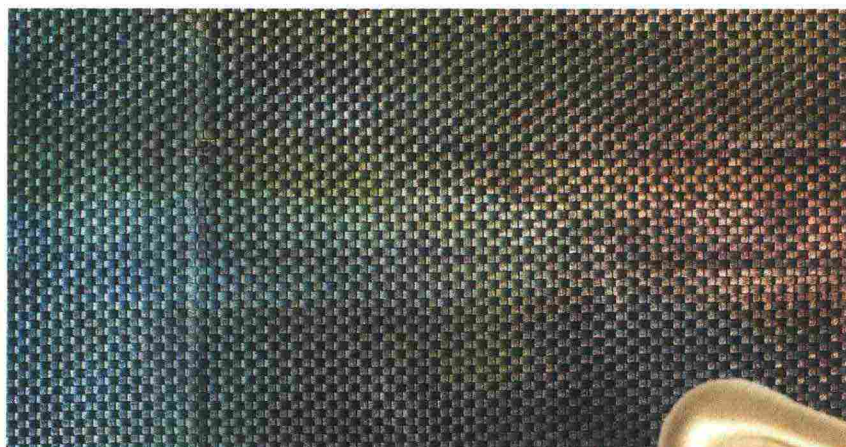
Gioco di linee per il tavolo Notes di Massimo Mariani, Living Divani, da € 2.146 (livingdivani.it); vasi Erinna di Memphis (memphis-milano.com) e N. 3 by Pierre Charpin, da Design Gallery Milano (designgallerymilano.com). In metallo laccato la sedia Italia di Giancarlo Montebello per Nilufar Edizioni (nilufar.com); sospensione VV Cinquanta di Astep, design Vittoriano Viganò 1951, da Spotti Milano, € 1.696 (spotti.com). Pagina accanto, lampada Riluminator di Pietro Chiesa per FontanaArte, rieditata in versione colorata, € 999 (fontanaarte.com), daybed OW 150 di Ole Wanscher 1949, Carl Hansen & Søn, € 2.991 (carlhansen.com), paravento Vela di Bernhardt&Vella per Arflex (arflex.it) e tappeto Siepe di Paola Lenti (paolalenti.it). Set realizzato da Studio 65, Milano (studio65.eu).

Nuove texture in rilievo, metalliche o in ceramica dai dettagli eleganti e innovativi. Un appeal 3D per gli interior



Dal bianco al colore pieno: lo Studio Formafantasma esplora le possibilità delle colorazioni nella produzione ceramica moderna. Sei le tonalità scelte declinate in finitura naturale o lucida per la collezione Cromatica disegnata per Cedit. ceditceramiche.it

Grande versatilità per Istinto, il rivestimento murale di Giorgio Graesan ideato per realizzare superfici a rilievo, con effetto rough o levigate. A base di calce, polveri di marmo e minerali. seguiluoistinto.it



Sfumature cangianti che sembrano appartenere al mondo minerale per il tessuto di rame Tela, che unisce in sé il know-how delle Officine De Castelli e la creatività di Paola Lenti. Un materiale da rivestimento, con trama a doppio intreccio. decastelli.com, paolalenti.it

Sul filo dell'ironia la maniglia René, di Jean-François D'Or per Maison Vervloet, ha la stessa semplicissima linea di una pipa. Finitura in ottone satinato. vervloet.com

