

Scelte comfort fra sedie da regista e sedute cocooning. Da abbinare a tavolini e tessuti di tendenza

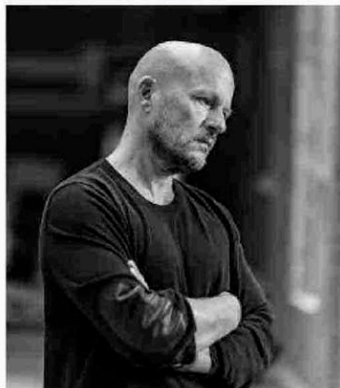
GORDON GUILLAUMIER

Firma per Roda la sedia da regista Orson, in massello di teak con dettagli in acciaio lucido. Il designer maltese, con studio a Milano, reinterpreta in chiave contemporanea la più classica delle sedute outdoor e le dona una nuova estetica, rivestendola anche sui lati in Batyline: lo stesso tessuto tecnico che forma seduta e schienale. rodaonline.com



VINCENT VAN DUYSSEN

Progettista belga dal tocco elegante e minimal, ha disegnato per Paola Lenti le director chair Portofino. Nella sua versione si addolciscono nelle linee, grazie alla sezione circolare degli elementi strutturali, agli angoli stondati, al rivestimento che include i braccioli. In massello di robinia trattato a cera con rivestimenti sfoderabili. paolalenti.it



BØRGE MOGENSEN

Autore cult del design, negli Anni 60 disegnò per il suo balcone la Deck Chair Series, pezzi flessibili e leggeri che dalla primavera saranno rieditati da Carl Hansen & Søn. La linea, aggiornata nei materiali, è in teak non trattato e tessuti Sunbrella e comprende sedia e tavolo dining, tavolino, sdraio e una struttura a parete per appendere i pezzi non in uso. carlhansen.com

