

夏季时分，最适宜邀请朋友或家人，在宽敞的花园草坪中享受户外聚餐，用趣味感十足的编织座椅沙发，搭配彩色陶瓷或大理石餐桌，清凉、惬意且悠然自得。

摄影 Giovanni Gastel 造型 Elsa Ossino Studio 文 王琳 翻译 慧慧 编辑 李凌云 李琳

从左至右：

Sweet 27 编织沙发椅（价洽店内 Paola Navone 设计 Gervasoni from 丰巢 Fulhaus）  
白色陶瓷鸚鵡装置（Botteganove）  
黑色大理石台面小茶几（价洽店内 Kettal from H.N.Lin 空间美学馆）  
Torn 圆柱彩色陶瓷坐凳靠茶几（Xavier Maiosa 设计 Apparatu）  
Cala 绳索编织沙发椅（价洽店内 Doshi Levien 设计 Kettal from H.N.Lin 空间美学馆）  
Ami 黑色沙发椅（35600元起 Francesco Rotai 设计 Paola Lenti from N.H.Lin 空间美学馆）

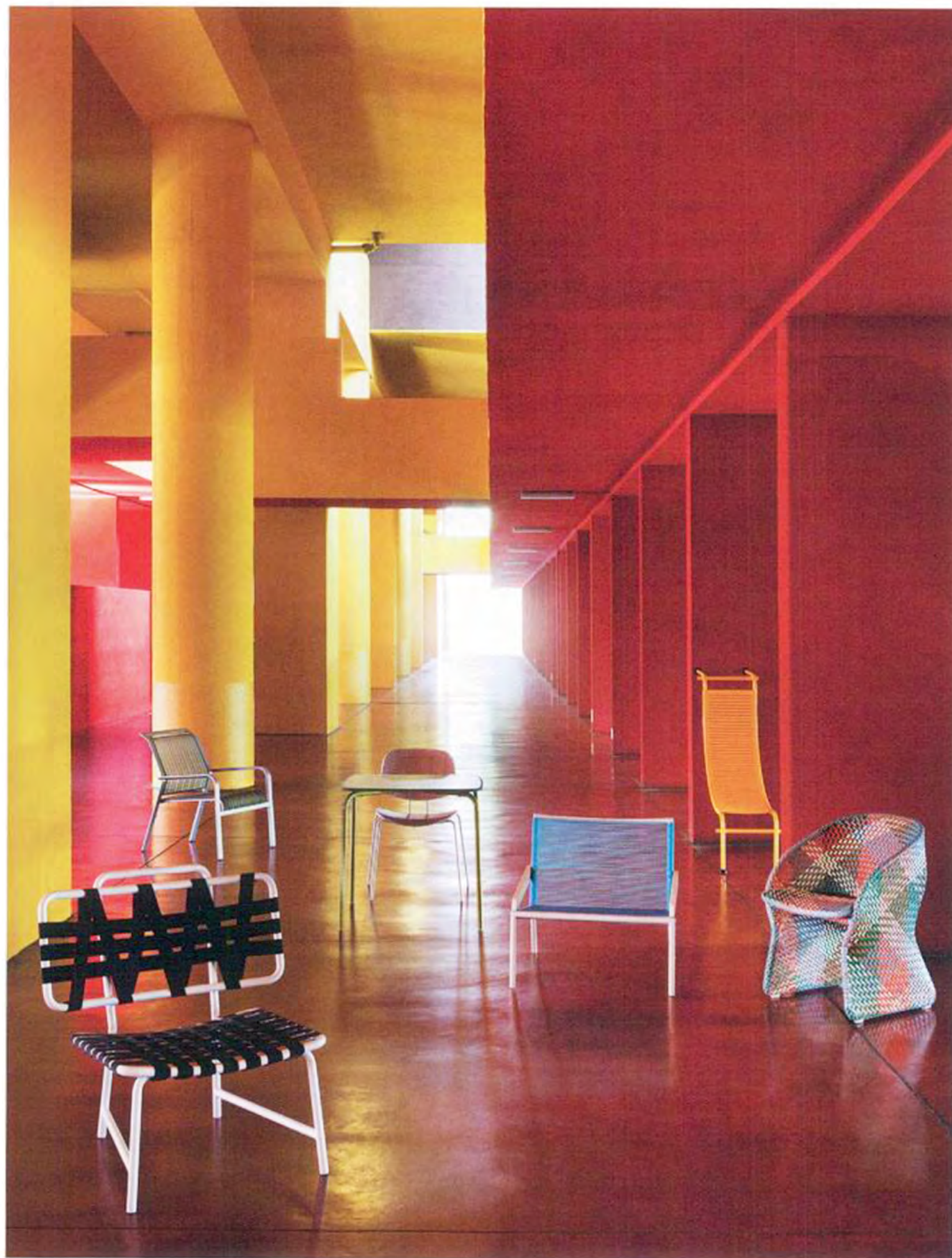
# 宜居在丛林

# Jungle Fever





# WISHLIST #4



摄影 Francesco Bolis 造型 Tamara Bianchini, Murielle Bortolotto 文 王琳 翻译 慧慧 编辑 李凌云

变幻多端的编织技艺，为户外椅带来艺术美感与勃勃生机。

从左至右：黑白InOut856座椅（Paola Navone设计 Gervasoni）条纹Zephyr懒人椅（Janus et Cie）茶几和Lido座椅（Francesco Rotai设计 Paola Lenti）天蓝色编织椅（Matteo Thun & Antonio Rodriguez设计 Ethimo）橙色New Normal座椅（Gio Tiroto设计 D'Arrigo External Design）彩色格子Maat座椅（Philippe Bestenheider设计 Varaschin）