



## COULEURS D'ÉTÉ

Des couleurs vives ou fluo, des substances glossy ou mates, à associer avec des plantes et des matières simples... Une manière ludique de domestiquer la nature.

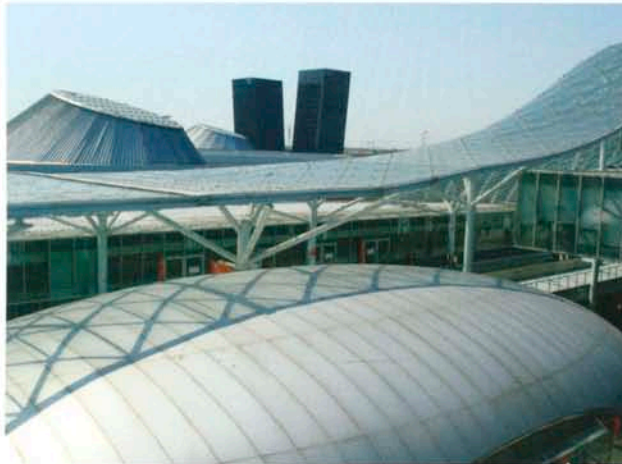
1. Dérouleur de ficelles Esschert Design, [www.esschertdesign.nl](http://www.esschertdesign.nl)
2. Wind, luminaire avec diffuseur en acrylique, disponible en plusieurs coloris. Designer Jordi Vilardell. Vibia, [www.vibia.es](http://www.vibia.es)
3. Elevation. Bac à plantes, sa structure en nid d'abeilles permet aux plantes de s'agripper. Design Arik Levy, Flora, [www.flora-online.de](http://www.flora-online.de)
4. Lluna, cache-pot, pot ou encore bac à glace en polyéthylène de faible densité. Design Joan Gaspar, Serralunga, [www.serralunga.com](http://www.serralunga.com)
5. Vlex, pot «durable» en plastique recyclable. Egalement disponible avec système d'auto-arrosage des plantes jusqu'à cent vingt jours d'autonomie. Design Karim Rashid, Vondom, [www.vondom.com](http://www.vondom.com)
6. T-Ball, bac à plantes, avec l'ajout d'un couvercle il devient table basse ou meuble de rangement. Design Alberto Brogliato, Plus T Collection, [www.plust.com](http://www.plust.com)
7. Filò et Himba, la simplicité de bancs en bois et de paniers tressés main, inspirés de la tradition africaine. Plusieurs dimensions et coloris. Paola Lenti, [www.paolalenti.com](http://www.paolalenti.com)



# MILAN

## CÔTÉ DESIGN & CÔTÉ STYLE

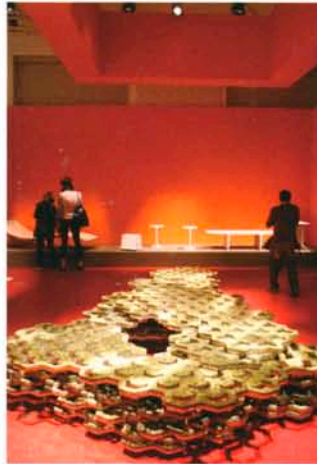
La capitale lombarde se transforme chaque année en une immense manifestation à ciel ouvert dédiée au design. Dans des centaines de lieux, des milliers de professionnels et d'amateurs se croisent et se mélangent. Entre culture urbaine, art de vivre à l'italienne et... design, quatre enseignes romandes, parmi les plus importantes – et qui œuvrent depuis des décennies pour promouvoir le design en tant que champ culturel – nous proposent une visite guidée de la ville. De lieux incontournables en découvertes étonnantes et rencontres insolites, elles dessinent une nouvelle géographie de la ville qui décode à sa manière les mutations du design contemporain.



Rho, la Fiera. Vue des toits.



Achille Castiglioni Museum.



Paola Lenti, showroom temporaire au Palazzo delle Stelline.

