



Dijana Kabiljo/Real World Laboratory



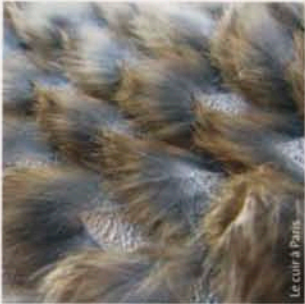
Paola Lenzi



access Fotoservice/Axel Siebmann



access Fotoservice/Axel Siebmann



Le cuir à Paris

Rooted Nichts stört. Nichts ist laut. Stattdessen wird Traditionelles und Nostalgisches re-designed. Weiche Materialien, sanfte Formen, Layer- und Drapiereffekte, viel Strick, softe Leder und langhaarige Pelze gehen mit warmen Holz- und Lederfarben, mit Grau, Taupe und Rosenholz einher.

Nothing jars. Nothing is loud. Instead, traditional and nostalgic designs are re-designed. Soft materials, gentle forms, layering, lots of cord, soft leather and long-haired fur are combined with warm wood and leather colours, grey, tan and rosewood.



In House Design www.inhouse.de

Alberto Fermani (I): „Softness und Komfort ist wichtig, daher zeigen wir unter anderem edles Kalbsleder und Ziegenveloursleder u.a. mit Nieten- und Blumenapplikationen.“
"Softness and comfort are important, which is why our presentation includes a lot of calfskin and kidskin suede, decorated with rivets and appliqué flowers."



Large Production Ap, www.rep-dot.de

Inhalt | Contents

TrendLab Herbst/Winter 2010/2011	3	TrendLab Autumn/Winter 2010/2011
Trends im Gespräch – Hybrid Sneaker und Farbe	6	Talking about Trends: Hybrid Sneakers and Strong Colours
Streetwear now!	8	Streetwear Now!
GDS stellt vor: Halle 4 – mehr Design, mehr Emotion	10	GDS presents: Hall 4 – more Design, more Emotion
Nachhaltigkeit – Wo steht die Branche?	12	The Green Way: Where is the Industry Now?
Retail Konzepte – Mit Herz und Spontaneität	16	Retail Concepts: With a Heart and Spontaneity
Düsseldorf Highlights	20	Düsseldorf Highlights
GDS kompakt	22	GDS Compact

Titelfoto: access Fotoservice/Axel Siebmann

Herbst/Winter 2010/2011: Wo geht es hin?

Es sind Werte wie Ethik, Einfachheit und „Cashing-down“, die das Design beeinflussen. Lieblingsteile, die schützen und Vertrauen vermitteln, sind allgegenwärtig. Doch eben dieses provoziert auch Exzentrik, Lust auf Farbe und Spontaneität.

Autumn/Winter 2010/2011: Where are we going?

It is values such as ethnics, simplicity and "cashing down" which influence the design. Favourites that protect and convey a sense of confidence are to be found everywhere. Yet it is precisely this that provokes eccentricity, an appetite for colour, and spontaneity.

TrendLab

Autumn/Winter 2010/2011

Die drei Lifestylethemen der GDS

The three lifestyle themes at GDS

Encouraged

Rooted

Surprising



doidotdot by Valentina Zanobini



Paola Lenzi



Fund H. Campagna/Vitra Design Museum