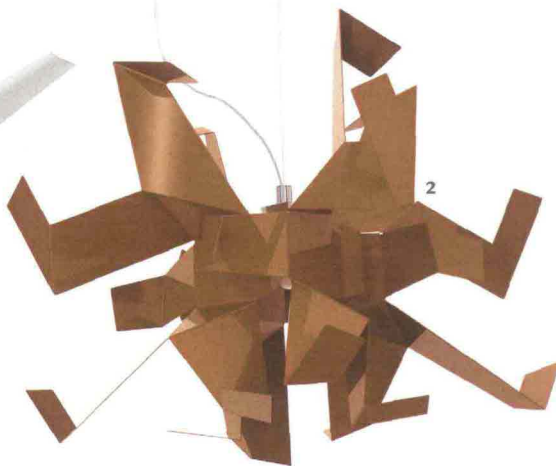




1



2

## 1 Un innaffiatoio da Diva

Forme sinuose per Diva, innaffiatoio in resina termoplastica disegnato da Eero Aarnio per Alessi. Proposto, oltre che in bianco, nei colori nero e verde, può contenere fino a 1,5 l di acqua (29 €).

ALESSI [www.alessi.it](http://www.alessi.it)

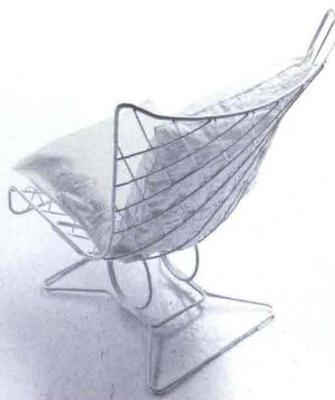
## 2 Lampi di luce

Glowe square di Enrico Franzolini e Vincente Garcia Jimenez per Pallucco è una lampada a sospensione con finitura in metallo laccato rosso. Misura 40x45 cm e può essere dotata di quattro corpi illuminanti. Prezzo su richiesta.

PALLUCCO tel. 0422 438600  
[www.pallucco.com](http://www.pallucco.com)



3



4

## 3 Rose nel piatto

Stile british per Rose Blu, servizio da tavola di Richard Ginori 1735, impreziosito da roselline e piccoli rami fioriti blu cobalto. Il piatto fondo e quello piano sono in vendita a 31 € cad.

RICHARD GINORI 1735 tel. 055 42049  
[www.richiardginori1735.com](http://www.richiardginori1735.com)

## 4 Un bianco relax

Disegnata da Paola Navone per Gervasoni, Inout 109 è una poltrona per esterni con struttura in tondino di ferro, schienale e seduta in maglia elettrosaldata. Dotata di cuscino in poliuretano, misura 88x99 cm. Da 946 €.

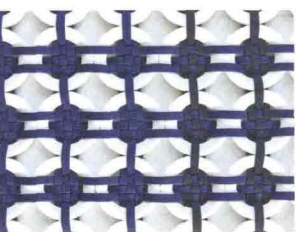
GERVASONI tel. 0432 656611  
[www.gervasoni1882.it](http://www.gervasoni1882.it)

## 5 Blu da giardino

Struttura in acciaio trattato e rivestimento in tessuto resistente e permeabile ad aria e acqua per le poltrone Haven. Della stessa tonalità il tappeto tondo Zoe, mentre quello rettangolare Loom in teflon bianco è intrecciato in Rope blu notte. Prezzi su richiesta.

PAOLA LENTI tel. 0362 344587  
[www.paolalenti.it](http://www.paolalenti.it)

## Voglia di bianco, rosso e blu



5



# progettiamo il terrazzo

A CURA DI SAMANTHA GAIARA \_ PROGETTO E ILLUSTRAZIONI  
DI STEFANO MARINAZ



«Posseggo un terrazzo di 14 metri quadrati coperto da un pergolato e chiuso su tre lati da muri. L'unico affaccio si trova a nord e si apre su una graziosa corte. Desidero trasformare questo spazio in un luogo dove rilassarmi circondata dal verde. Quale pianta potrei associare al falso gelsomino? E come sfruttare il piccolo spazio che si viene a creare a nord-ovest tra la balaustra e il muro dell'appartamento?».

ADRIANA RADOVINI, TRIESTE

## Legno e un tocco di blu

Uno spazio di 14 metri quadrati non proprio felice, ma luminoso e protetto, è risolto grazie a un insolito modo di rivestire i muri

Chiuso da muri su tre lati ed esposto a nord, questo terrazzo ha una posizione non proprio felice, anche se presenta il grande vantaggio di essere protetto dalla gelida bora che spesso spazza Trieste. Inoltre, trovandosi all'ultimo piano risulta luminoso e in estate riceve anche qualche ora di sole. È per questi ultimi motivi che il paesaggista ha potuto mantenere il falso gelsomino piantato dalla proprietaria: *Trachelospermum jasminoides*, infatti, cresce rigoglioso anche ricevendo poco sole, benché la sua fioritura sia meno vistosa. Le altre essenze scelte per arredare il terrazzo sono

invece amanti dell'ombra, come le *Camellia sasanqua* 'Narumigata'. Piantate in ampi vasi lungo il lato est, fioriscono di bianco tra ottobre e dicembre, rischiarando l'ambiente. Bianchi sono anche *Narcissus poeticus* e *Astrantia rubra* 'Snow Star' che, assieme alla felce *Polystichum setiferum*, sono sistemati sul mobile in tek realizzato su misura che copre il motore dei condizionatori. (In tek è anche il pavimento).

**Il paesaggista suggerisce inoltre di tinggiare di blu le pareti a est e a ovest e quindi di rivestirle con listoni di legno larghi 5 cm, inchiodati al muro a 5 cm**

\* Le piante scelte per vestire questo spazio sono in maggioranza amanti dell'ombra



manutenzione  
2 volte l'anno



acqua  
media



ombra  
piena



l'uno dall'altro: ne risulta un piacevole gioco di chiaro-scuro che rende accogliente e caldo l'ambiente. Ai muri sono fissati anche i fili in acciaio utili a sostenere il falso gelsomino e la *Clematis* 'Frances Ravis', varietà vigorosa dai grandi fiori blu-viola, due rampicanti che coprono il pergolato creando la privacy necessaria.

Lo spazio di poco più di 3 metri quadrati chiuso tra il muro e la balaustra ospita un contenitore in tek per la raccolta differenziata e, per abbellirlo un vaso contenente *Viburnum x bodnantense*. Questo arbusto deciduo ha foglie eleganti portate da piccoli rosso corallo, che da giovani se strofinate emanano un forte odore di peperone e in autunno assumono riflessi ramati, e fiori profumati dalla fine dell'inverno alla primavera, che, inizialmente rosa pallido, invecchiando si fanno rosa più intenso e si macchiano di bianco. Anche il portamento è piacevole, grazie alla ramificazione leggera e armoniosa.



**La poltrona.** Si chiama Nido ed è stata disegnata da Patricia Urquiola ed Eliana Gerotto per Paola Lenti, la poltroncina in acciaio inox e corda Rope intrecciata. Disponibile in molti colori diversi, viene venduta con quattro cuscini dotati di rivestimento sfoderabile. Costa 4.420 €.



**La lampada.** Da incassare nel pavimento o nel muro, Xtrema di Lamp è realizzata in acciaio inox e cristallo traslucido. Disponibile nelle due versioni da 40 mm di diametro (2 Led) e 80 mm (6 Led), può produrre luce bianco caldo o freddo. Prezzi su richiesta.



## QUANTO COSTA

PROGETTAZIONE	800 €
FORNITURA PIANTE	200 €
MOBILE IN TEK SU MISURA PER COPRIRE IL CONDIZIONATORE	220 €
IMPIANTE DI IRRIGAZIONE CON GOCCIOLATORI PER OGNI VASO	180 €
RIVESTIMENTO DELLE PARETI IN LEGNO TEK	200 €
RIVESTIMENTO DEI PAVIMENTI IN LEGNO TEK	800 €

Dal preventivo sono esclusi: arredi, corpi illuminanti, opere murarie e il costo per il trasporto al piano di tutto il materiale.



**I vasi.** Colorati con pigmenti naturali e realizzati interamente a mano dagli artigiani del laboratorio belga Atelier Vierkant, i vasi a tronco di cono RZ60 sono resistenti al freddo e alle intemperie grazie agli accurati processi di cottura cui vengono sottoposti. Disponibili nei colori grigio chiaro e grigio scuro, crema, nero e rosso, sono alti 60 cm, e misurano 35x35 cm alla base, 60x60 all'orlo. Costano 395 €.



## STEFANO MARINAZ

Laureato in scienze e tecnologie agrarie a Udine, e in architettura del paesaggio a Firenze, nel 2008 si trasferisce a Greenwich, in Inghilterra, dove consegue il Master in *landscape architecture*. Oggi vive a Londra dove si occupa di progettazione del verde.

## DOVE SI TROVA

**LAMP (PER LE LAMPAD):** [www.lamp.es](http://www.lamp.es); distribuito da Zonca, Voghera, tel. 0383 48441, [italy@lamp.es](mailto:italy@lamp.es)

**ATELIER VIERKANT (PER I VASI):** [www.ateliervierkant.com](http://www.ateliervierkant.com); distribuito da Frassinagodiocotto insideout, Bologna, tel. 051 6335189, [www.frassinago18.com](http://www.frassinago18.com)

**PAOLA LENTI (PER LA POLTRONA):** tel. 0362 344587, [www.paolalenti.it](http://www.paolalenti.it)  
**STEFANO MARINAZ:** Richmond, Londra, tel. 0044 7515023760, [stefano.marinz@gmail.com](mailto:stefano.marinz@gmail.com) - [www.riflessidipaesaggio.com](http://www.riflessidipaesaggio.com)