

&TRADITION DESIGN
SPACE FLY LOUNGE, DIVANO
 CON STRUTTURA IN ROVERE
 O FRASSINO, RIVESTIMENTO
 IN TESSUTO. DIVAN WITH STRUCTURE IN OAK
 OR ASH, FABRIC COVER. www.andtradition.com



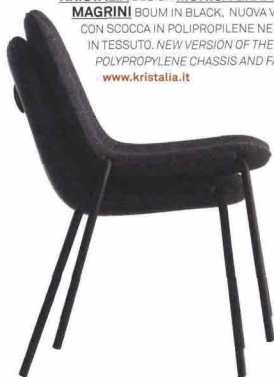
MAOLI DESIGN **MAURIZIO FARDO** ALFRED, TAVOLO IN MASSELLO
 DI OLMO EUROPEO E METALLO LACCATO. TABLE IN SOLID EUROPEAN ELM
 OR PAINTED METAL. www.maoli.it



B&B ITALIA DESIGN **PAOLO PIVA** ANDY 2013, NUOVA VERSIONE DEL SISTEMA
 DI IMBOTTITI, IN 4 PROFONDITÀ VARIABILI PER L'INCLINAZIONE DELLO SCHIENALE
 E L'AVANZAMENTO DELLE SEDUTE, CHE CONSENTE L'UTILIZZO ANCHE COME LETTO.
 COMPLETO DI ELEMENTO TERMINALE, HA BASE IN TUBOLARE CROMATO LUCIDO
 O NERO. NEW VERSION OF THE UPHOLSTERED FURNITURE SYSTEM, IN 4 DEPTHS
 THAT VARY FOR THE ANGLE OF THE BACK AND THE MOVEMENT OF THE SEAT,
 PERMITTING USE AS A BED. COMPLETE WITH A TERMINAL PART, IT HAS A BASE
 IN SHINY CHROMIUM-PLATED OR BLACK TUBING. www.bebitalia.it



KRISTALIA DESIGN **MONICA GRAFFEO E RUGGERO
 MAGRINI** BOUM IN BLACK, NUOVA VERSIONE DELLA SEDIA
 CON SCOCCA IN POLIPROPYLENE NERO E RIVESTIMENTO
 IN TESSUTO. NEW VERSION OF THE CHAIR WITH BLACK
 POLYPROPYLENE CHASSIS AND FABRIC COVER.
www.kristalia.it

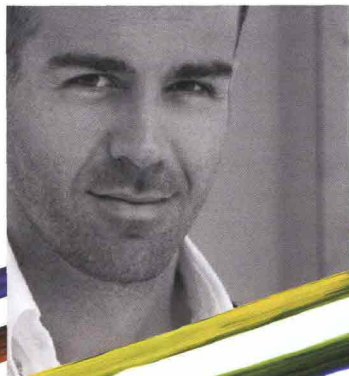


MINIFORMS DESIGN **ZAVEN**
 TINA, PANCHETTA IN LEGNO
 NATURALE O TINTO. BENCH
 IN NATURAL OR STAINED WOOD.
www.miniforms.eu



PAOLA LENTI DESIGN **VICTOR CARRASCO** COVER, SEDUTA MODULARE DA INTERNO, CON BASE
 IN LEGNO LACCATO O IN ESSENZA E CUSCINATURA IN POLIURETANO ESPANSO SFODERABILE. SCHIENALI
 REGOLABILI IN ALTEZZA TRAMITE PISTONI A GAS. MODULAR INDOOR SEATING WITH PAINTED WOOD
 OR SOLID WOOD BASE, PADDING IN POLYURETHANE WITH REMOVABLE COVER. HEIGHT-ADJUSTABLE BACK
 WITH GAS PISTON MECHANISM. www.paolalenti.it





VICTOR CARRASCO

LIVING DIVANI 2013

STRATO, TAVOLINO IN MDF IMPIALLACCIATO CON LASTRA DI CASTAGNO NATURALE O TINTO CARBONE E IN DIVERSE LACCATURE SECONDO GLI ABBINAMENTI DESIDERATI. I PIANI HANNO FORMA SAGOMATA E SONO ASSEMBLATI MEDIANTE UN ANELLO SPAZIATORE CENTRALE. STRATO, TABLE IN MDF VENEERED WITH NATURAL OR CHARCOAL-STAINED CHESTNUT, OR WITH DIFFERENT LACQUER FINISHES, DEPENDING ON THE DESIRED COMBINATIONS. THE TOPS HAVE A SHAPED FORM AND ARE ASSEMBLED BY MEANS OF A CENTRAL SEPARATOR RING.



NATO A / BORN IN
Valencia, Spagna, 1974.

SEDE / LOCATION
Victor Carrasco Design, Valencia dal/ from 2009.
www.victorcarrasco.com

FORMAZIONE / TRAINING
Laurea con lode / Degree cum laude
in Disegno Industriale, Politecnico di Valencia.

ATTIVO NEI SETTORI / ACTIVE IN THE SECTORS
Prodotto / Product, Creative Communication.

MOSTRE E PREMI / EXHIBITIONS AND AWARDS
2011, Tokyo Design Week.
2008, International Principe Felipe Prize.

NOTE / NOTES
Un incontro speciale/ A special meeting: La collaborazione esterna con il/
external collaboration with Polytechnic Engineering University of Valencia.

CLIENTI / CLIENTS
BOFFI, COALESSO STEELCASE, GANDIA BLASCO, GLAS
ITALIA, LIVING DIVANI, PAOLA LENTI, VICCARBE.

3 PAROLE-CHIAVE PER IL PROGETTO / 3 KEY WORDS FOR DESIGN

Sintesi / Synthesis: È il risultato di un pensiero non ascrivibile ad alcuna tendenza che coniuga briefing funzionale e interpretazione emozionale, ogni volta partendo da zero. *The result of thought that does not belong to any trend, combining functional briefing and emotional interpretation, starting from scratch every time.*

Equilibrio / Balance: il mio punto di equilibrio sta nel valore di un contributo: si traduce nell'offerta al mercato di proposte concrete in grado di ottemperare precise lacune, tra tempi sempre più ristretti per fare bene le cose e chiarezza di visione. *My balance point lies in the value of a contribution: it translates into offering the market concrete proposals to fill precise gaps, between tighter schedules to do things well and clarity of vision.*

Differenziazione / Differentiation: il mio profilo professionale è multidisciplinare e questo mi aiuta ad affrontare in chiave trasversale new concepts. *My professional profile is multidisciplinary and this helps me to approach new concepts in a versatile way.*



PAOLA LENTI 2012

PILLAR, DIVANO A TRE POSTI COMPONIBILE CON UNA SERIE DI ELEMENTI, COME MENSOLE DI SERVIZIO LACCATE NEGLI STESSI COLORI DELLA STRUTTURA IN ACCIAIO VERNICIATO SULLA QUALE VIENE 'CALZATA' UNA COPERTURA REMOVIBILE E SFODERABILE CHE RICOPRE SEDUTA, SCHIENALI E BRACCIOI. *PILLAR, THREE-SEAT DIVAN FOR COMPOSITION WITH A SERIES OF ELEMENTS, LIKE SHELVES - PAINTED IN THE SAME COLORS AS THE STEEL STRUCTURE.*



LIVING DIVANI 2013

FOLD, POLTRONCINA CON STRUTTURA IN FERRO POI SCHIUMATA, IN CUI IL TESSUTO VIENE CUCITO INSIEME ALL'IMBOTTITURA AD OTTENERE L'EFFETTO DI UNA LEGGERA BOMBATURA A SPICCHI. *FOLD, CHAIR WITH IRON STRUCTURE COVERED IN FOAM; THE FABRIC IS SEWN TOGETHER WITH THE FILLER TO ACHIEVE AN EFFECT OF SLIGHT ROUNDING IN SEGMENTS.*



VICCARBE 2013

PAPER, COLLEZIONE DI CUSCINI DISEGNATI CON OODSDSIGN. REALIZZATI IN TESSUTO E TYVEK (UN MATERIALE RESISTENTE ALL'ACQUA SIMILE ALLA CARTA) MIXATI PER GIOCARE CON VOLUMI, COLORI E TASCHE. *PAPER, COLLECTION OF CUSHIONS DESIGNED WITH OODSDSIGN, MADE IN FABRIC AND TYVEK (A WATER-RESISTANT MATERIAL SIMILAR TO PAPER), MIXED TO PLAY WITH VOLUMES, COLORS AND POCKETS.*

BOFFI 2009

VOL, LAVABO MONO VOLUME STAMPATO IN MATERIALE SINTETICO (CRISTALPLANT®) DI COLORE BIANCO. DISPONIBILE IN VERSIONE SOSPESA O CON COLONNA A TERRA. NELLA PARTE POSTERIORE È PREDISPOSTO PER INSTALLARE RUBINETTERIE DA PIANO MONOFORO O TRE FORI. *VOL, ONE-PIECE WASHSTAND MOULDED IN SYNTHETIC MATERIAL (CRISTALPLANT®) IN WHITE. AVAILABLE IN WALL-MOUNTED OR FLOOR COLUMN VERSIONS. THE REAR PART IS OUTFITTED FOR INSTALLATION OF FAUCETS, WITH ONE OR THREE HOLES.*

