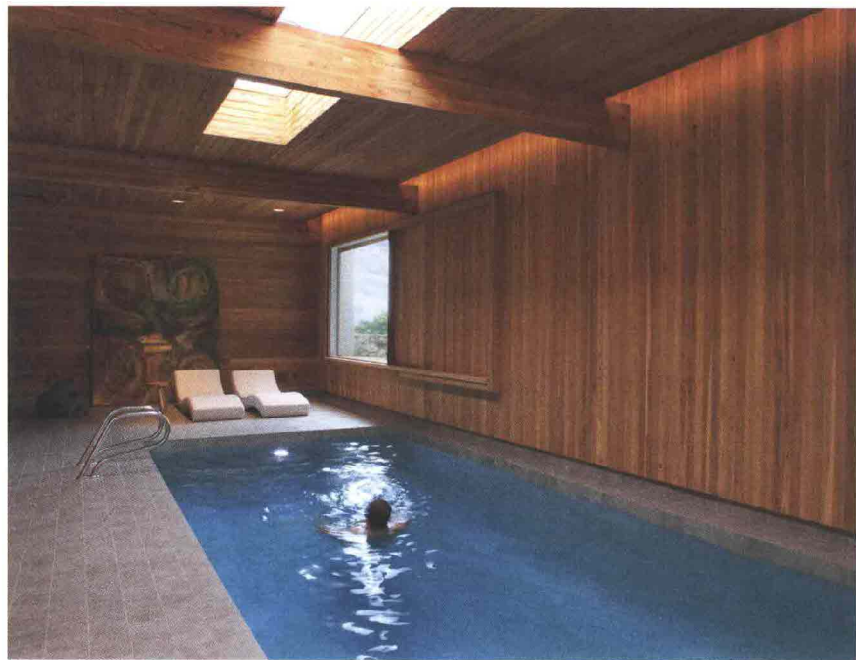




In alto, la reading room che ritrova nel colore degli arredi di design contemporaneo il vocabolario linguistico della casa. Sofa rosso Misfits di Ron Arad per **Moroso**, poltroncina blu Peacock di Dror Benshetrit per **Cappellini**, coffee table di Nada Debs. Accanto, la piscina indoor costruita in una seconda fase su richiesta di George Neumann. Lo spazio è caratterizzato da un lucernario centrale e foderato con boiserie in cedro.

Lounge chairs di Francesco Rota per **Paola Lenti**

paesaggistico della casa sotto la linea del porticato ininterrotto. Indicatori di una fisicità piena: un contraltare rispetto alle superfici vetrate di facciata e a quelle in pietra a vista perimetrali. "All'esterno, l'intervento più delicato è stato interrare le linee elettriche che interrompevano le viste sull'Hudson", concludono. "Abbiamo inoltre installato una scultura al neon vicino alla piscina come omaggio all'arte di Vera Neumann, per la quale Breuer aveva pensato un giardino di fiori e felci come fonte di ispirazione creativa". Quest'anno il Bauhaus celebra 100 anni. È bello ricordarlo in una casa che ha ritrovato pace, sereno isolamento e silenzio, apertura e intimità, *sun & shadow*. E Marcel Breuer come ospite invisibile. ■



8 LUNEDÌ
MONDAY**Moroni Gomma**

• corso Matteotti 14

8-14 h. 11.00-20.00**11 Cocktail** h. 18.00-20.00**Map 41** pag. 81

• c/o INTERNI

via Festa del Perdono 7

Portale Nord Cortile d'Onore

8-14 h. 10.00-24.00 (fino al/until 19/04)**8 Press Conference** h. 14.30-16.30

c/o Aula Magna

14 Concert h. 19.00-20.00

(by Matteo Fedeli con/with

Solo d'Archi Ensemble)

Map 1 pag. 81**Nanda Vigo**

c/o Lucapreti

via San Marco 24

8-14 h. 11.00-21.00**5 Opening** h. 18.00-21.00**Map 238** pag. 82**Nardi**

c/o INTERNI

Università degli Studi di Milano

via Festa del Perdono 7 - Cortile d'Onore

8-14 h. 10.00-24.00 (fino al/until 19/04)**8 Press Conference** h. 14.00-16.00

c/o Aula Magna

10 Cocktail su invito/by invitation

h. 19.00-21.00

14 Concert h. 19.00-20.00 (by Matteo Fedeli

con/with Solo d'Archi Ensemble)

Map 1 pag. 82**Nerosicilia**

c/o INTERNI

Università degli Studi di Milano

via Festa del Perdono 7

Portale Sud Cortile d'Onore

8-14 h. 10.00-24.00 (fino al/until 19/04)**8 Press Conference** h. 14.00-16.00

c/o Aula Magna

14 Concert h. 19.00-20.00

(by Matteo Fedeli con/with

Solo d'Archi Ensemble)

Map 1 pag. 82**Officine Maccaferri**

c/o INTERNI

Università degli Studi di Milano

via Festa del Perdono 7 - Cortile d'Onore

8-14 h. 10.00-24.00 (fino al/until 19/04)**8 Press Conference** h. 14.00-16.00

c/o Aula Magna

8 Installation Enlightening h. 22.30-23.00**14 Concert** h. 19.00-20.00

(by Matteo Fedeli con/with

Solo d'Archi Ensemble)

Map 1 pag. 84**One Ocean Foundation**

c/o INTERNI

Università degli Studi di Milano

via Festa del Perdono 7

Cortile d'Onore

8-14 h. 10.00-24.00 (fino al/until 19/04)**8 Press Conference** h. 14.00-16.00

c/o Aula Magna

8 Installation Enlightening h. 22.30-23.00**14 Concert** h. 19.00-20.00

(by Matteo Fedeli con/with

Solo d'Archi Ensemble)

Map 1 pag. 85**Paola Lenti**

• c/o Fabbrica Orobia 15

via Orobia 15

9-13 h. 10.00-22.00 **14** h. 10.00-20.00**8 Press Preview** h. 15.00-19.00**Map 282** pag. 85

• c/o LaTenda Milano

via Solferino 10

9-14 h. 10.00-19.00**8 Cocktail su invito/by invitation**

h. 18.00-22.00

Map 233 pag. 85**Parenti District Art & Design**

c/o Teatro Franco Parenti

e Bagni Misteriosi

via Pier Lombardo 14

8-14 h. 14.00-22.00**9 Press Day** h. 11.00-13.00**Map 285** pag. 88**PerDormire**

c/o INTERNI

Università degli Studi di Milano

via Festa del Perdono 7

Loggiato Ovest

8-14 h. 10.00-24.00 (fino al/until 19/04)**8 Press Conference** h. 14.00-16.00

c/o Aula Magna

8 'Bedding' Interview su invito/**by invitation** h. 18.00-21.00

(con/with Natasha Slater)

14 Concert h. 19.00-20.00

(by Matteo Fedeli con/with

Solo d'Archi Ensemble)

Map 1 pag. 88**Piscine Laghetto**

c/o INTERNI

Università degli Studi di Milano

via Festa del Perdono 7

Cortile dei Bagni

8-14 h. 10.00-24.00 (fino al/until 19/04)**8 Press Conference** h. 14.00-16.00

c/o Aula Magna

13 Recital Lirico h. 18.30-19.30

(Musica Magia Miraggi by Trio Cremona)

14 Concert h. 19.00-20.00

(by Matteo Fedeli con/with

Solo d'Archi Ensemble)

Map 1 pag. 89

Palazzo delle Meraviglie

c/o Museo Bagatti Valsecchi
via Gesù 5

Map 140

Tram 1 Bus 61,94
MM1 San Babila
MM3 Montenapoleone

Palazzo delle Meraviglie

La prima mostra di un gruppo di affermati designer internazionali, nelle magnifiche sale del Museo Bagatti Valsecchi. Una selezione di creazioni esclusive di *The first exhibition of a group of established international designers housed in the magnificent rooms of the Bagatti Valsecchi Museum. A selection of exclusive creations by Amy Somerville, Bruno Moynard Editions, DeCluuz, Forma&Cemento, Kaia Lighting, Pierre Gonalons Editions e/and Sohil.*

A cura di/Curated by **Katrin Herden - studio MHZ**
9-11 h. 10.00-19.00 **12 h.** 10.00-21.00 **13-14 h.** 10.00-19.00
10 Cocktail su invito/by invitation h. 19.30-23.00

Paola Lenti

c/o Fabbrica Orobia 15
via Orobia 15 **Map 282**
MM3 Lodi

c/o LaTenda Milano
via Solferino 10 **Map 233**
MM2 Moscova
paolalenti.it
 [paola_lenti_official](#)
 [paola_lenti](#)

• In Scena

Le novità delle collezioni per interno ed esterno presentate in un antico e suggestivo spazio industriale. *The new indoor and outdoor collections featured in an antique and evocative industrial space.*

9-13 h. 10.00-22.00 **14 h.** 10.00-20.00

8 Press Preview h. 15.00-19.00

• Sedute, tappeti e strutture per esterno in materiali e colori nuovi ed esclusivi.

Seating, rugs and structures for the outdoor in new and exclusive materials and colours.

9-14 h. 10.00-19.00


8 Cocktail su invito/by invitation h. 18.00-22.00

Paradisoterrestre

c/o Amen Showroom
via G. Sirtori 32/a

Map 294

Tram 5,9,33
MM1 Porta Venezia

paradisoterrestre.it
 paradisoterrestreofficial
 paradisoterrestre.it

Lo storico brand tra arte e design d'autore presenta in anteprima la riedizione dell'iconico sistema di sedute **Malitte**, disegnato da Roberto Matta per Gavina a metà degli anni Sessanta.

The historic brand between art and design presents for the first time the re-edition of the iconic Malitte seating system, designed by Roberto Matta for Gavina in the mid-Sixties.

9-14 h. 10.00-19.00

8 Press Preview h. 9.00-17.00

8
9
10
11
12
13
14

8
9
10
11
12
13
14

8
9
10
11
12
13
14