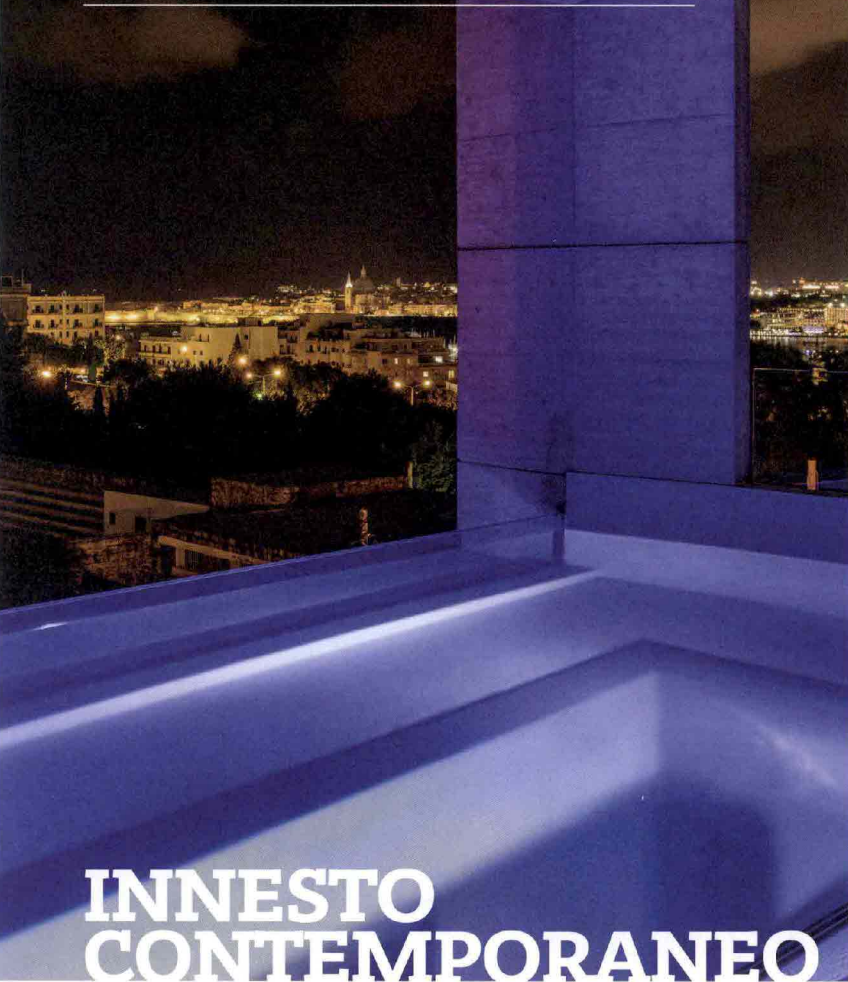


INside ARCHITECTURE

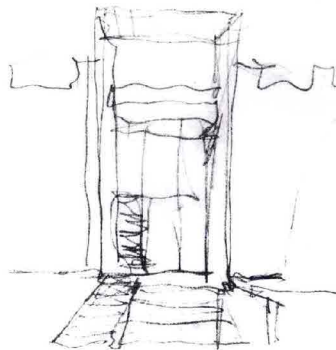
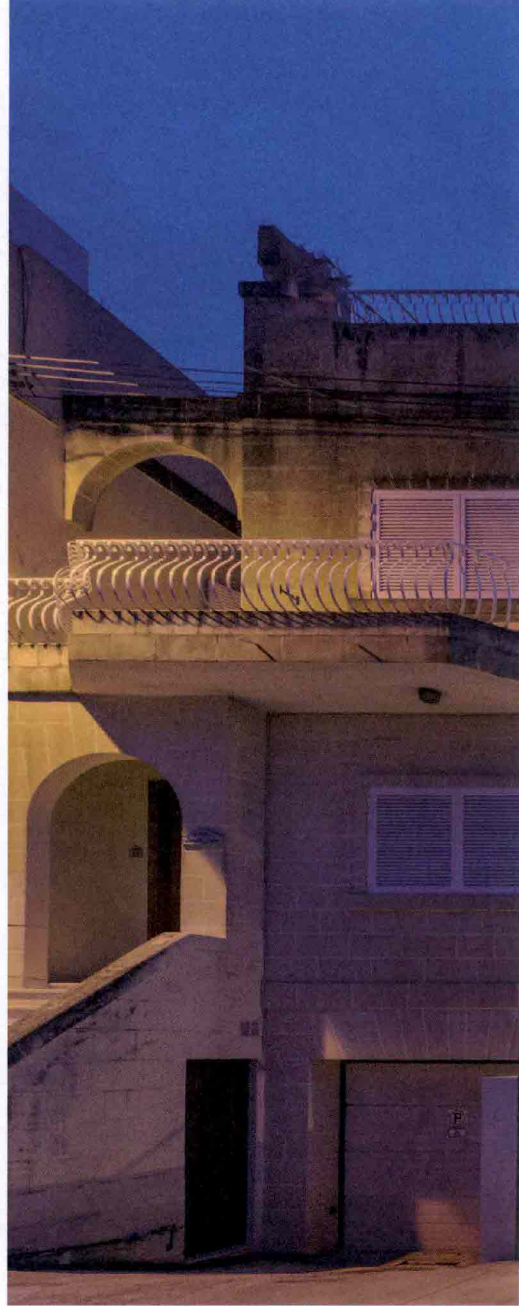
Progetto di ARCHITREND ARCHITECTURE
GAETANO MANGANELLO
CARMELO TUMINO ARCHITETTI ASSOCIATI



INNESTO CONTEMPORANEO

A **Malta**, affacciata sul porto della Valletta, una casa a tre livelli si inserisce nella cortina edilizia esistente, affermando in modo efficace la propria **modernità** attraverso un **corpo geometrico** dal fronte completamente **vetrato**, che denuncia la spazialità unitaria degli interni

foto di Moreno Maggi
testo di Matteo Vercelloni



il deck con piscina diventa una naturale estensione all'esterno della zona living, poltrona Fat-Sofa di Patricia Urquiola per **B&B Italia**, in esterno poltrona e pouf Float di Francesco Rota per **Paola Lenti** Sotto, scorcio della zona pranzo interna, tavolo Long Island di Giuseppe Bavuso per **Rimadesio**, sgabelli Norma di Lievore Altherr Molina per **Arper**, sedia Hola di Hannes Wettstein, **Cassina**



la vasca della piscina a sfioro. Nella parte più interna e protetta è collocata la zona notte. La facciata principale, nell'ascolto delle preesistenze adiacenti, si sviluppa per due livelli con la grande vetrata a tutt'altezza che raggiunge la quota dei cornicioni degli edifici confinanti, sottolineando il valore dell'innesto che il progetto intende perseguire. Al culmine, un portale sospeso dalla linea essenziale, che accoglie il parapetto di vetro della piscina, crea una figura architettonica di completamento incorniciando i colori del cielo, e allo stesso tempo rettificando il profilo dell'edificio in rapporto ai tre livelli che esso raggiunge nella parte più interna del lotto d'intervento, dove l'innesto trova la sua maggiore estensione. ■





Telar, poltroncina outdoor in tubolare d'acciaio verniciato lucido e seduta con cinghie elastiche rivestite in filato Rope intrecciato a mano; è disponibile in numerose tonalità. Design di Lina Obregón per **Paola Lenti**. Olli of Love, vaso portafiori di polietilene stampato in rotazionale nella versione laccata multicolore o arabescata. Design di Slide Studio per **Slide**. Sulla parete, a sinistra, *Cordoba*, lampasso in misto seta, lino e viscosa realizzato da **Rubelli** in dieci varianti colore con rapporto disegno di 70 cm e nell'altezza di 140 cm. A destra, *Lineadeko*, superficie in legno di betulla con stampato pattern grafico; design di Aldo Cibic per **Inkiostro Bianco**. Sotto, superficie rigata, rifinita con vernice acrilica trasparente per legno, con elevata durezza superficiale e potere antigiallente di **Ilva vernici per legno**.