

Quando i FIGLI

Egregio architetto, i miei genitori hanno deciso di ristrutturare la casa di famiglia, perché noi figli siamo andati a vivere per conto nostro e a loro non servono più tante camere da letto. Pensavano infatti di eliminarne una a favore di uno studio. Inoltre, vorrebbero che il soggiorno fosse più grande, rispetto a quello attuale, e che comprendesse anche la sala da pranzo. Del ripostiglio possono farne a meno, in quanto poco utilizzato, mentre desiderano una cabina armadio da ricavare nella camera da letto matrimoniale. Come suggerisce di intervenire?

Alessandra - Roma

Gentile lettrice, il progetto che propongo prevede l'eliminazione della cameretta che attualmente si trova di fianco all'ingresso, per ricavare lo studio richiesto.

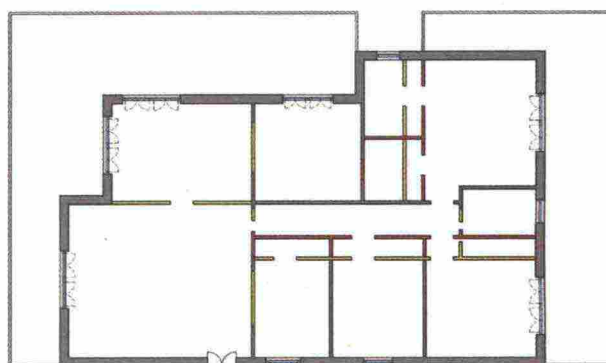
Il muro che ora divide la sala da pranzo dal soggiorno si può facilmente abbattere, in modo da avere un'ampia e luminosa zona living con accesso diretto alla cucina.

Il disimpegno e un bagno possono essere ridimensionati per dare più respiro alle camere.

Nella stanza da letto matrimoniale è possibile ricavare la cabina armadio che può comprendere, per una parte, anche la funzione di ripostiglio.

A ds. in alto, la piantina originale della casa e, sotto, quella con le indicazioni delle demolizioni, in giallo, e delle ricostruzioni, in rosso.

Nell'altra pagina, il progetto per la ristrutturazione dell'appartamento.



DIVANI... PROTAGONISTI

Nel progetto di questa settimana viene presentato un soggiorno spazioso, che consente di caratterizzare la zona conversazione con arredi di una certa importanza. Come il divano **Oliver di Flou (1)**, componibile secondo le proprie necessità, lineare o angolare, con rivestimento sfoderabile in pelle o ecopelle. Ancora più avvolgente è il modello **Blow di Alivar (2)**, con seduta in poliuretano a quote differenziate e uno strato di schiuma Memory per assicurare il massimo comfort. **Kabà di Paola Lenti (3)** spicca invece per la linea pulita ed essenziale, ed è anche una novità che verrà presentata ad aprile durante la *Settimana internazionale del design di Milano*. Sfoggia un look decisamente classico **Earth di Noctis (4)**, con lavorazione capitonné, che può anche essere trasformato in letto; inoltre, la versione con penisola è dotata di un capiente contenitore sotto la seduta. Per chi ama uscire dai soliti schemi c'è **Book, di Prospettiva (5)**, disponibile a due o tre posti e in 20 combinazioni di colore.



Per informazioni: Alivar, www.alivar.com; Flou, numero verde 800829070, www.flou.it; Noctis, 0721775505, www.noctis.it; Paola Lenti, www.paolalenti.it; Prospettiva, www.prospettivadesign.com.

se ne vanno

LEGENDA

1. Soggiorno, mq 51
2. Studio, mq 10
3. Cucina, mq 13
4. Disimpegno, mq 8
5. Camera singola, mq 13
6. Camera singola, mq 15
7. Bagno, mq 4
8. Camera matrimoniale, mq 17
9. Bagno, mq 5
10. Cabina armadio, mq 4,5
11. Terrazzo, mq 54
12. Terrazzo, mq 31

- A. Libreria a tutta altezza passante sopra la porta con mobile tv e hifi
- B. Ante scorrevoli
- C. Libreria a tutta altezza
- D. Colonna forno
- E. Colonna frigo
- F. Lavastoviglie
- G. Lavatrice incassata
- H. Armadio guardaroba
- I. Testata del letto

Se avete un quesito da porre scrivete a: L'architetto risponde, INTIMITÀ, Piazza Aspromonte 15a, 20131 Milano. Allegate la pianta in scala dei locali interessati, con la posizione di porte, finestre, termosifoni e impianti di scarico e segnalate l'orientamento (cioè dove si trova il nord), le misure, l'altezza delle stanze e indicate il vostro numero di telefono per fornire eventuali chiarimenti.

