



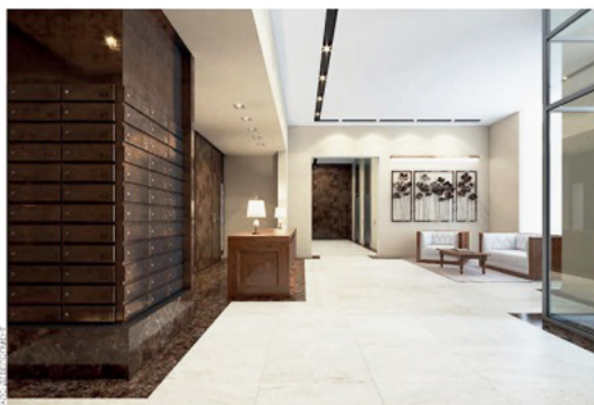
Возможны перестановки

Итальянский бренд Flexform впервые в своей истории выпустил коллекцию мебели для сада и террас. Премьера состоялась в дни Миланского мебельного салона. В серии outdoor углубляется связь с коллекцией для интерьера, но предусмотрен больший выбор модульных систем. Можно комбинировать разные элементы по своему усмотрению и выстраивать в зависимости от ситуации и площади, которая есть в вашем распоряжении. Дизайнер коллекции — Антонио Читтерио. www.flexform.it



Семейные воспоминания

Ромео Соцци, глава и креативный директор семейного итальянского мебельного предприятия Promemoria с штаб-квартирой на озере Комо, переосмыслил архивную модель комода Amarcord, которую он разработал еще в 1990-х годах. В обновленной версии фасад шкафа украшает геометрический рисунок из разных пород дерева с эффектом 3D. www.promemoria.com



Персональный прием

Компания «Галс-Девелопмент» утвердила проект общественных зон в квартале апарт-отелей бизнес-класса МФК Match Point, строящемся на Кузнецком проспекте. Интерьер общественных зон выполнен по авторскому проекту с применением стекла, дерева, керамогранита благородно-коричневого и бронзового оттенков, а также с изысканными элементами настенного декора — трехчастными цветочными композициями из металла. Природный рисунок керамогранита в отделке пола и стен повторяет фактуру мрамора. Холлы оборудованы стойками решенными из натурального дерева, комфортной зоной ожидания с мягкой мебелью.



Сценический образ

В рамках инсталляции Scena, представленной фабрикой Paola Lenti на Миланской неделе дизайна, было показано сразу несколько новинок марки. Оригинальная сценография Bestetti Associati обыгрывала яркие краски, в которых решена новая коллекция. Интерьерная линия была представлена не только мебелью (например, канаречно-желтыми диванами Walt и шкафами Euclide по дизайну Франческо Роты), но и серией оригинальных подвесных и отдельно стоящих ширм, выполненных из текстиля, мозаики, дерева, металла и керамики. www.paolalenti.it, представитель бренда — компания WWTS. www.wwts.it



Вверх по лестнице

Фабрика Francesco Molon, традиционно представленная на Salone del Mobile Milano, в этом году показала коллекцию, созданную совместно с российским дизайнером Екатериной Кузнецовой. Она разработала и концепцию для оформления стенда. Екатерина рассказывает, что много лет работает с маркой, лично знакома с семьей Молон и как никто оценила широкие возможности фабрики по созданию авторской мебели. «Я стремилась достичь сразу двух целей, — рассказывает она. — Сохранить дух, традицию бренда, отражающие его историю, и вдохнуть новую жизнь в стиль марки». www.francescomolon.com