

# Андис Силис, архитектор:

«К дому надо чуть-чуть привыкнуть. Здесь масса смелых решений – за каждым поворотом открывается что-то новое. Мы очень радовались, когда его нарисовали, но реализация вылилась в настоящий подвиг: ведь все эти текучие линии и неожиданные узлы надо создавать на месте, отслеживать непосредственно на стройке. Дом высокотехнологичный: километры проводки и труб, в подвале целый завод, очищающий воду и воздух... Все это было настолько технически сложно, что, наверное, я бы в следующий раз на такое не решился, сделал бы попроще. Проект заканчивали уже на чистом энтузиаз-

ме, чтобы доказать себе, что да, мы это можем!

Фасад здесь не выглядит чужеродным. У старых юрмальских домов есть веранды, они полупрозрачные. Есть еще жалюзи... Поэтому эти деревянные решетки очень созвучны архитектуре места.

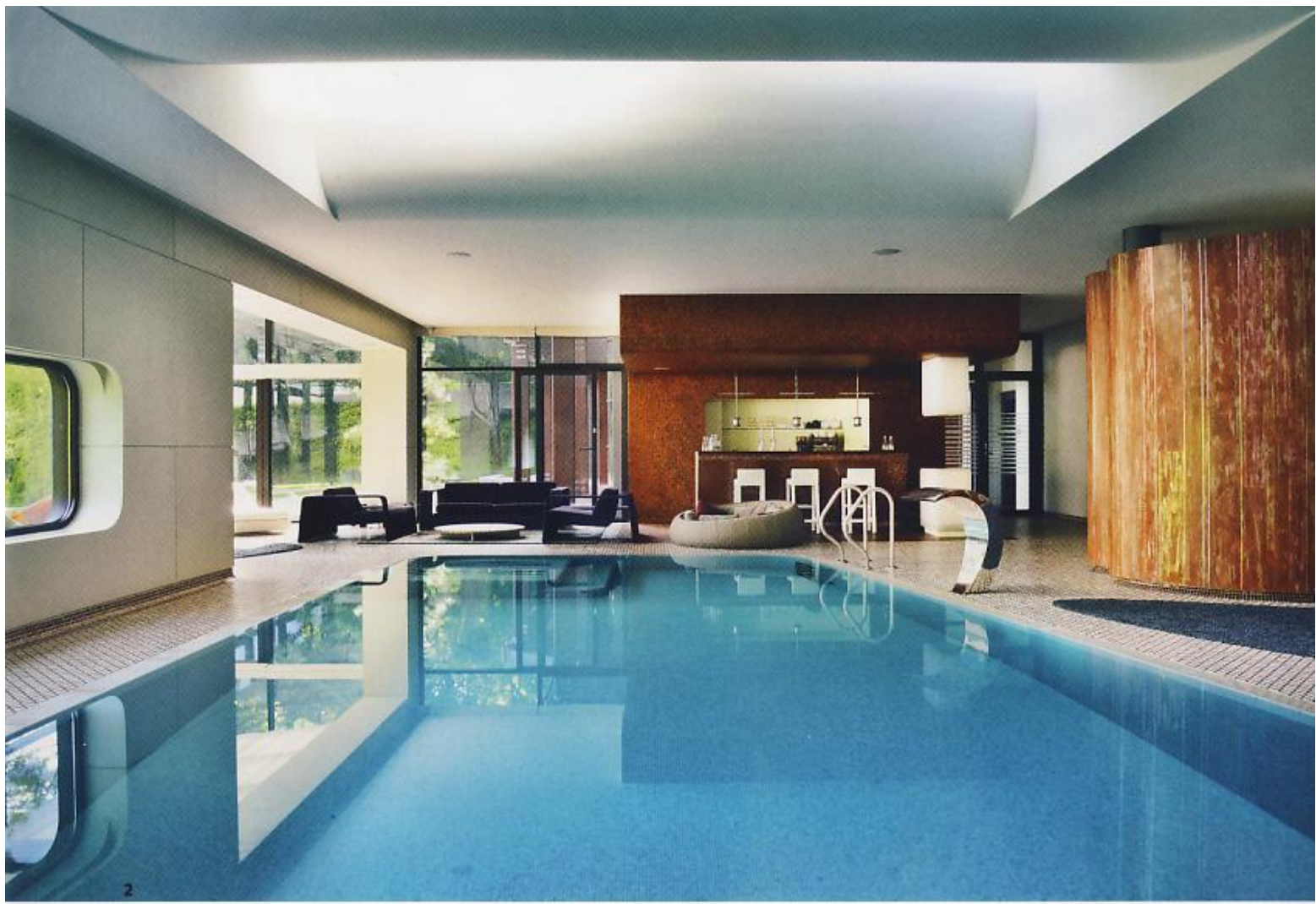
А еще крыша – это вообще мой любимый элемент всегда. Мне важно было понять, как с ним работать в наших климатических условиях. Двускатные крыши, так привычные нам, не дают сделать образец современной архитектуры, связывают руки. Но и плоские варианты мне не близки. Я нашел свое решение и уже опробовал его на разных проектах.

**1, 2.** **Бассейн с лаунж-зоной и хаммамом.**  
Диваны, шезлонги, кресла, пуфы и ковры от «Paola Lenti», отделка стен – декоративная штукатурка «Armourcoat», отделка стены бара – деревянная мозаика «Teak», отделка бара и пола – мозаика от «Sicis».

**3, 4.** **Ванные комнаты.**  
Аксессуары от «Agare», ванна от «Boffi», отделка стены деревянной плиткой «Teak» (фото 3), отделка стены мрамором «Amarillo Tigala» (фото 4).







2



3



4