

WOHN-S

Fachgeschäfte mit Inter



NEGRA CARPET&HOME - ZÜRICH

Negra carpet&home ist Ihr Einrichtungspartner für zeitgemässe und moderne Teppiche in der Schweiz.

ZÜRICH, Uraniastrasse 33, 8001 Zürich, T 044 210 12 00, info@negra.ch, www.negra.ch
CHUR, im Stockercenter, Masanserstrasse 136, 7001 Chur, T 081 354 95 17
ROTHRIST, im Stilhaus, Rössliweg 48, 4852 Rothrist, T 062 794 30 00



HAUSER LIVING AG - FREIENBACH

Gartenmöbel | Pflanzen | Terrassen | Accessoires
Nehmen Sie sich Zeit und besuchen Sie unser Paradies.

HAUSER LIVING AG, Wolleraustrasse 31, 8807 Freienbach,
T 055 415 00 80, info@hauserliving.ch, www.hauserliving.ch
Tribu • Dedon • Roda • Kettal • Gloster • Paola Lenti • MDF • u.v.m



LE PAPILLON - ZÜRICH

Wohnen in seinen schönsten Facetten, seit 1976 -
FÜR SIE PERSÖNLICH!

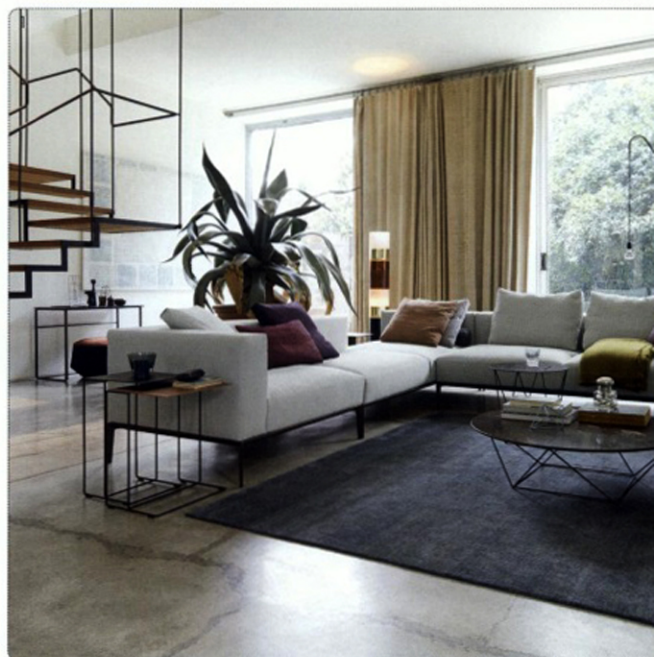
LE PAPILLON, Münsterstrasse 18, 8001 Zürich/Altstadt, T 044 261 44 50,
le_papillon@bluewin.ch, www.lepapillon.ch
Flou • Giorgetti • Swan • Arketipo • Fiam • Cattelan • Rivolta • u.v.m



SCHOEPF LIVING AG - CHUR

Living in the alps. - Wir gestalten auch in eigenen Werkstätten. Mit
ausgesuchten und hochwertigen Materialien und Liebe zum Detail.

SCHOEPF LIVING, Kornplatz 2, 7000 Chur,
T 081 252 64 16, info@schoepf-living.ch, www.schoepf-living.ch
Flou • Treca • BW Bielefelder Werkstätten • Giorgetti • Meridiani • u.v.m



ERNST WOHNKONZEPTE - HOLZIKEN

EINRICHTEN AUS LEIDENSCHAFT

Die Entwicklung ganzheitlicher Einrichtungskonzepte für alle Wohnbereiche steht für Ernst Wohnkonzepte, Holziken, im Mittelpunkt. Seit über 50 Jahren werden hier Kundenwünsche zuverlässig und kompetent umgesetzt und zur vollen Zufriedenheit erfüllt. Mit viel Feingefühl werden Räume gestaltet, die einladend wirken und ausdrucksvoll den individuellen Stil des Kunden hervorheben. Das gesamte Team der Ernst Wohnkonzepte setzt sich dafür ein, den vielfältigen Wünschen bis ins Detail gerecht zu werden. Denn eine kompromisslose Zufriedenheit des Kunden ist der beste Leistungsausweis. In der attraktiven Wohnausstellung im aargauischen Holziken wird auf 1'000 m² ein ausgewähltes Sortiment führender Marken, die für Modernität, Exklusivität und Kreativität stehen,