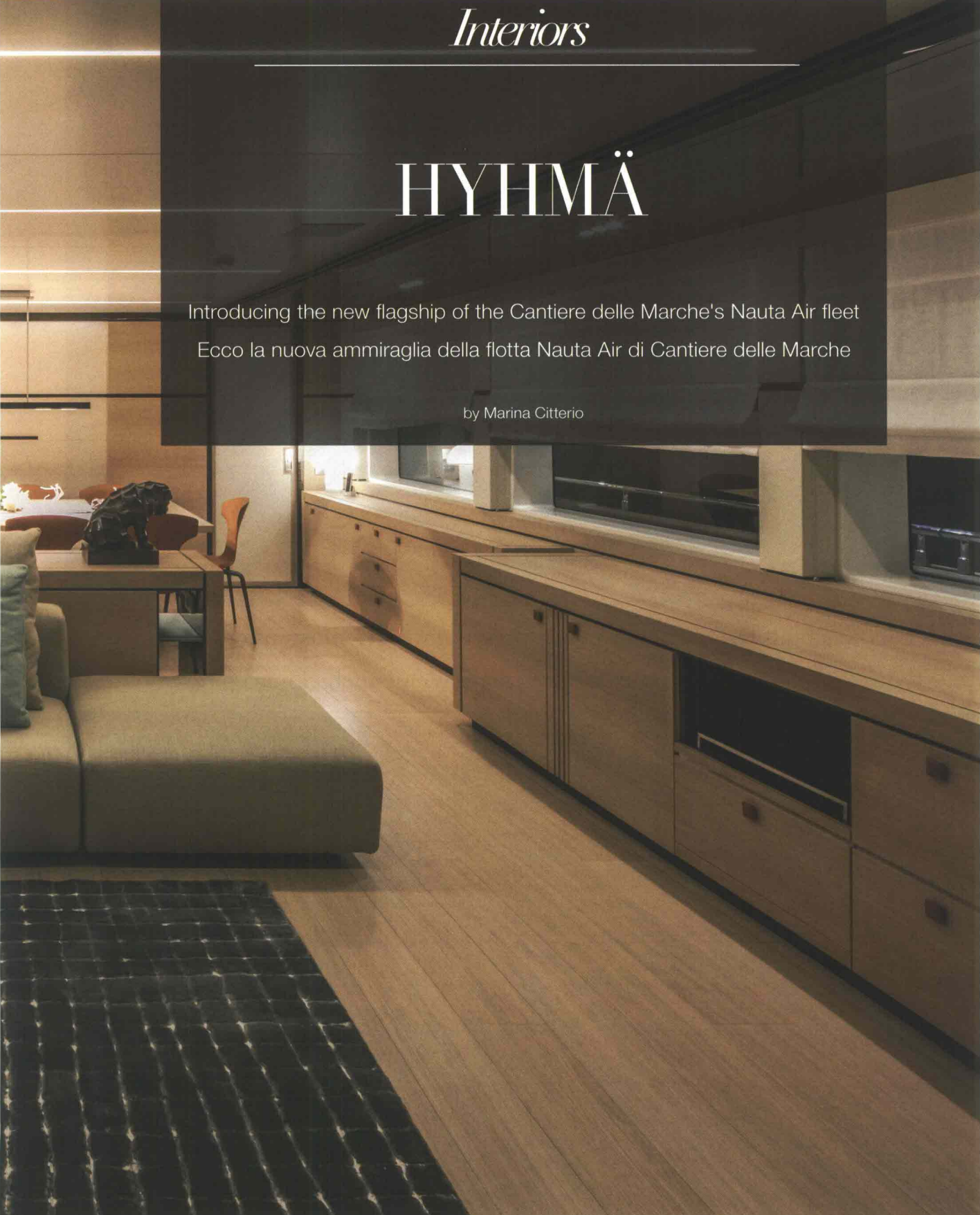
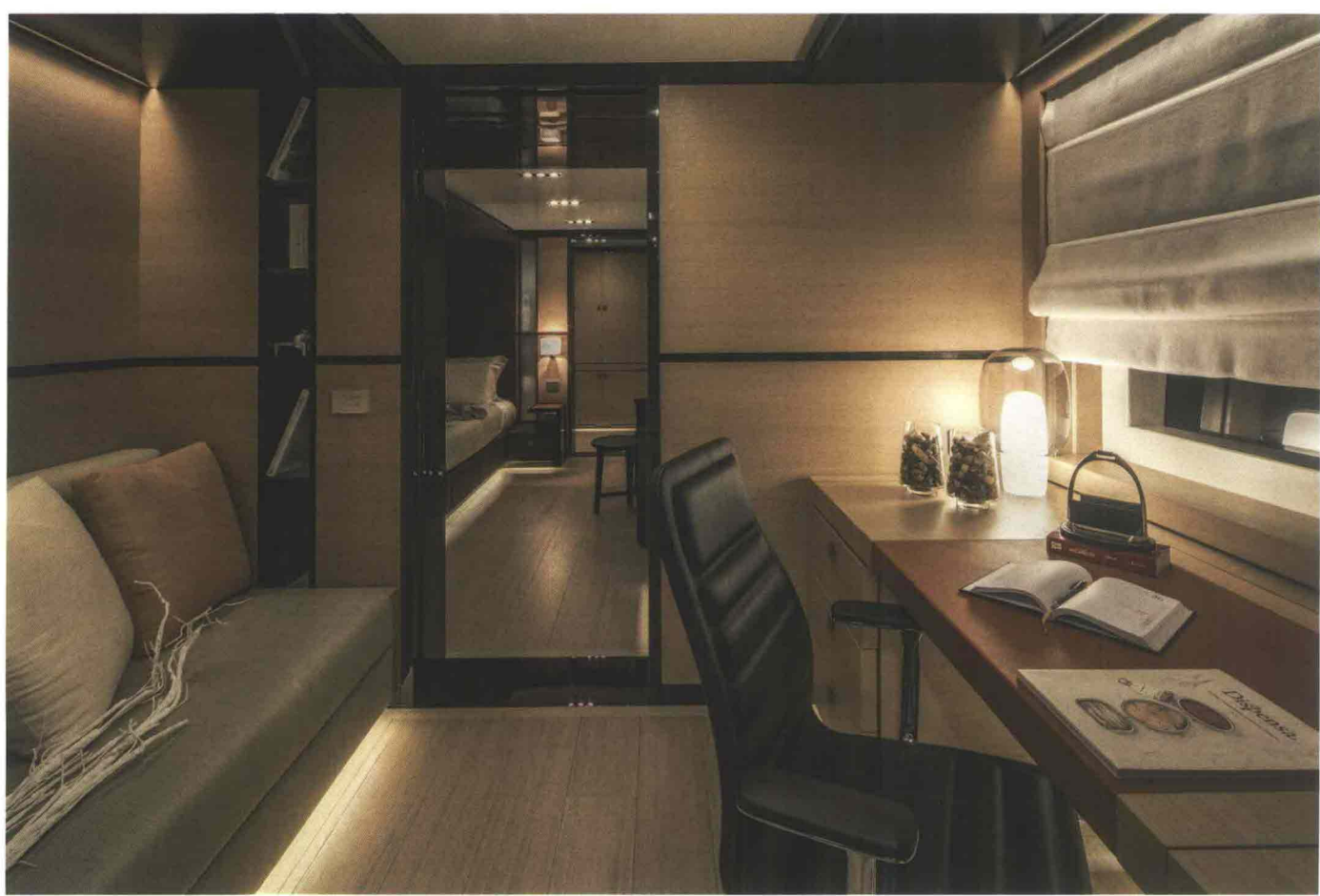


HYHMÄ

Introducing the new flagship of the Cantiere delle Marche's Nauta Air fleet
Ecco la nuova ammiraglia della flotta Nauta Air di Cantiere delle Marche

by Marina Citterio





that I would go so far as to call seductive,” Mario Pedol of Nauta Design says of Hyhmä’s styling. She is a genuine chameleon, both luxury yacht and explorer vessel at once, a contemporary take on the old-school displacement yacht. “This explorer brilliantly communicates her seakeeping qualities through decisive lines and generous, balanced volumes.” Spread over three decks plus a T-top, Hyhmä’s long stretch of side windowing and portholes lend her a sense of dynamism and create a sense of harmonious volumes. Nauta Design’s stylistic research has produced an effortless balance of generous exterior spaces and interiors which, thanks to all those apertures, impart a sense of genuine connection with the sea. The saloon on the main deck is a case in point. Featuring a dining area forward and a conversation area aft, it merges into a large open plan area with the Poltrona Frau-furnished cockpit once its sliding doors are opened. Inside Flexform armchairs and soft orange dining chairs from Poltrona Frau’s Montera collection feature. Forward of the dining area and the galley is the full-beam master suite which also includes a study and a bedroom with its own sitting area. A bright dressing room also precedes the bathroom where there is a luxurious steam shower. Oak predominates. The Flexform aesthetic also reappears in the upper deck sky lounge which opens on the aft terrace where the tender is located but does not interfere in the least with the al fresco dining area. “Offering the owner and his guests ample outdoor spaces was one of our priorities,” explains Mario Pedol, pointing out the large terrace with dining area, bar and relaxation zone

Hyhmä tutti gli equipaggiamenti di bordo sono raddoppiati. A questo si aggiunge una particolare attenzione agli impianti e alle attrezzature che riducono l’impatto ambientale: aspetto imprescindibile per un explorer vessel.

«Le sue linee esprimono una forza sobria, elegante che oso definire seducente». Così Mario Pedol, anima con Mario Gino di Nauta Design, riassume dal punto di vista stilistico Hyhmä, yacht dalle tante anime: da quella di yacht di lusso a quella di explorer, versione contemporanea della vecchia navetta. «Questo explorer» prosegue Mario Pedol, «comunica appieno le sue qualità marine grazie a linee decise e volumi generosi ed equilibrati».

Sviluppato su tre ponti più un T-top, Hyhmä presenta una vista laterale dove finestrate e oblò scandiscono i livelli e inframezzano le murate. Un insieme d’ininterrotte linee orizzontali che, da prua a poppa, conferiscono all’insieme dinamismo e compongono volumi armoniosi. La ricerca stilistica di Nauta Design ha portato a un riuscito bilanciamento tra gli ampi spazi esterni e gli ambienti interni che, grazie alle tante aperture, sono davvero a contatto con il mare. Un esempio è, sul ponte principale, il living organizzato con la sala da pranzo a prua e la zona conversazione a poppa. Spazio che, una volta aperte le porte scorrevoli sul pozzetto arredato con poltrone di Paola Lenti, diventa un unico, grande ambiente. Nel living, poltroncine Flexform e sedie in pelle arancione della collezione Montera di Poltrona Frau sono tra gli elementi dell’arredo. A prua della zona pranzo, superati un disimpegno e la cucina, si sviluppa la suite ar-