

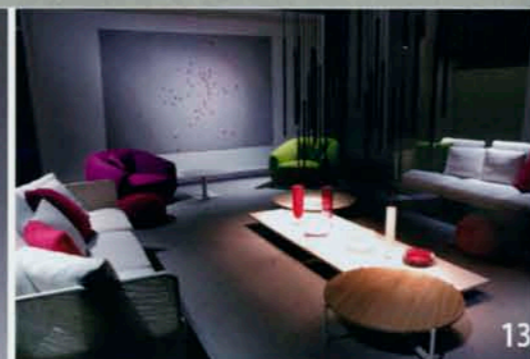
PAOLA LENTI / パオラ レンティ

1/2. 「FLOAT」チェアと円形プフ「SHELL」。ウッドデッキにライトグレー、アクアマリンを合わせて空間を爽やかに演出。メタル調のグリーンブルー「Ottanio」でコントラストをつけて。3. 「SABI」ソファ、アクアマリン色の「HERON」、中央には新作テーブル「GIRO」。テーブルトップは100%リサイクル可能な軽量セメント製。4. 「SHELL」を手前に広がる美しいパノラマ。回廊の石柱、ウッドデッキ、水面、木々の緑、素材と色が際立つ空間。5. 編み込みが美しい「NIDO」のプフ。6/7. 庭園と美しく調和する「NIDO」チェア。8. 「HAVEN」ソファと「GIRO」テーブル。奥には「AFRA」チェアと新作シェルフ「PLANO」。9. シェーズロング「WAVE」を中心に「Ottanio」ブルーでまとめた空間。10. ホワイトを基調にして暖色をアクセントに。「ALLNEW」ソファと「GIRO」テーブル。11. 「ALLNEW」ソファと「HERON」テーブルの組み合わせ。Accoya ウッドの天板でナチュラルテイストを加えて。





12



13



14



17



18

PAOLA LENTI / パオラ レンティ

12. やわらかな形状の「MELLOW」ソファとリジッドな「CUBO」スツール。13/14. フランチェスコ・ロタによる新作ソファ「TEATIME」のホワイトと「Fuchsia」色の組み合わせが美しい。グリーンとウッドカラーをアクセントに。15. 色の分量、バランスが見事なカラーコーディネート。16. アームチェア「AMI」と新作チェア「KITI」。デザインはフランチェスコ・ロタ。17. シェーズロング「WAVE」、プフ「NIDO」と「SHELL」。編み込みで統一、カラーも「Fuchsia」系にまとめて。18. 「SO」ソファ。グレーのカバーリングにホワイトのクッションが効いている。19. クッションを多く使い、ゆったりとした座り心地を楽しむ「AMI」ソファ。20. ボリュームのある「SO」ソファで構成された空間に「ALADDIN」チェアで軽快さを加えて。21/22. とても鮮やかなカラーバリエーション。



19



20



15



16



21



22