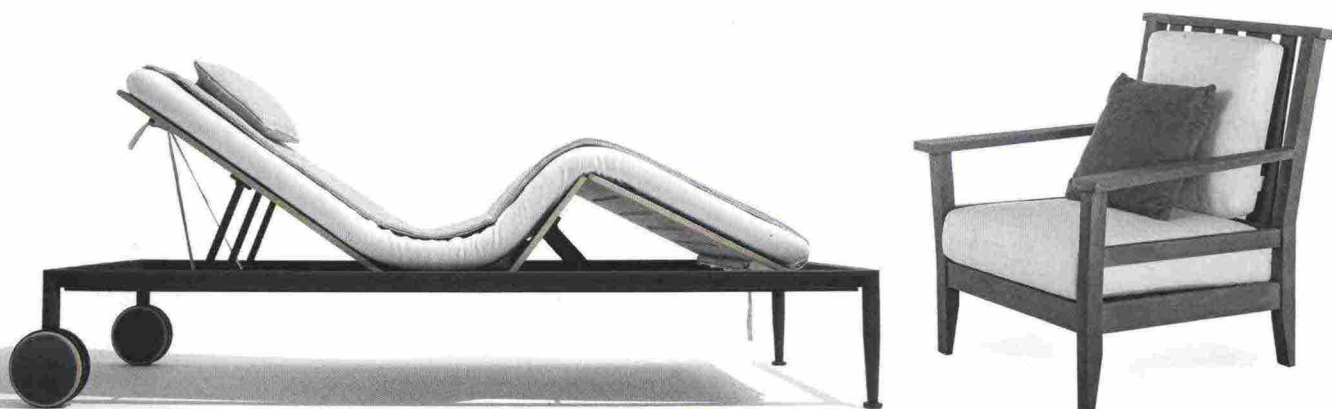


SCEGLIERE

SPECIALE OUTDOOR

A CURA DI MARCO MIGLIO

IN SENSO ORARIO, IL LETTINO GEA DI GIORGETTI, CON STRUTTURA IN ACCIAIO E PIANO REGOLABILE IN BETULLA, LA POLTRONCINA IN TEAK DELLA COLLEZIONE YORK DI UNOPIÙ E IL DIVANO IN LEGNO MASSELLO CON INSERTI METALLICI GREEN LIFE DI VISIONNAIRE. INFINE LA POLTRONCINA ESEDRA DI ETHIMO, CARATTERIZZATA DA UN RIVESTIMENTO IN FIBRA ARTIFICIALE.



1 PAOLA LENTI

Dondolo della collezione Waby, con struttura in legno di sassofrasso e rivestimento intrecciato a mano.

Un prodotto ideale per trascorrere piacevoli momenti di relax all'aria aperta, che può essere personalizzato con un'ampia selezione di tessuti e colori.



1

*una sintesi tra qualità
tessile e linee pulite*



2

2 MOROSO

O-chair è una seduta dalla forma inedita e dai colori vivaci, progettata dal designer inglese Tord Bontje. Lo schienale è un'ampia struttura circolare con intreccio in corda, ispirato alla tradizione artigianale senegalese.

3 ARFLEX

Poltrona Cocca, di Carlo Colombo, con struttura in poliuretano laccata lucida nei colori bianco, rosso, nero, blu e fucsia. La struttura, dalla linea morbida, accoglie una comoda cuscineria in piumino d'oca.



3

marzo 2017

Arte, ambiente e alto artigianato

Quella di Giuliano Gori è una storia molto speciale: ha diviso la sua vita tra l'attività imprenditoriale (nel dopoguerra Prato era una realtà economica tessile importante guidata da imprenditori formidabili) e la passione, assoluta, per l'arte contemporanea. Alla villa di Celle, a Santomato di Pistoia, è arrivato nel 1970 con il progetto di dar vita a una Collezione di Arte Ambientale. "Io volevo avere un rapporto diretto con gli artisti", spiega. E così, a Celle, l'artista invitato sceglie uno spazio dove sviluppare la propria idea. Il luogo non è solo un contenitore ma diventa parte dell'opera concepita appositamente per quello spazio, le installazioni non occupano uno spazio ma entrano a far parte del paesaggio. "Non tagliamo le piante, non cambiamo la pendenza del terreno. A Celle l'Arte è il tutore della Natura", continua. Al richiamo di Giuliano sono arrivati tanti grandi artisti, italiani e stranieri, come Alberto Burri, Richard Long, Sol Lewitt, Anselm Kiefer, Emilio Vedova, Giuseppe Penone. Anche la casa di Riccarda e Stefano Contini, collezionisti e galleristi, che si trova in una delle più belle dimore affacciate sul Canal Grande a pochi passi da piazza San Marco, Palazzo Venier Marin Contarini, raccoglie un'ampia rassegna di artisti contemporanei: Sandro Chia, Christo, Igor Mitoraj, Fernando Botero, Mimmo Palladino, Manolo Valdes e tanti altri. Nell'elegante spazio ristrutturato con grande cura e passione, si viene rapiti dall'atmosfera sospesa nel tempo, popolata da opere d'arte che è difficile vedere riunite in un unico luogo. L'arte è presente, in questo numero, anche in altri servizi: le mostre di Giuseppe Penone a Roma, quella della famiglia Cadorin a Venezia, il restauro dell'affresco di San Pietro all'Olmo presso le Gallerie d'Italia di Banca Intesa Sanpaolo, raccontato da Carlo Bertelli, il recente allestimento del Cima di New York. La creatività si ritrova anche nella Selezione che questo mese Paola Lenti ha realizzato per i lettori di Villegiardini: una serie di scelte che privilegiano non tanto il design quanto le forme, le opere, le suggestioni, in particolare quelle della natura e del mondo botanico che cattura sempre più artisti e designer: non è un caso che quest'anno il colore scelto da Paola Lenti e da alcune aziende sia proprio il Greenery Pantone, colore dell'anno 2017. Completano la rassegna di marzo di Villegiardini, una bella casa sul Lungarno a Firenze, dove le ispirazioni floreali non mancano, e la cascina nel Monferrato, con il bel giardino, di Cristina Mazzucchelli, paesaggista. ■

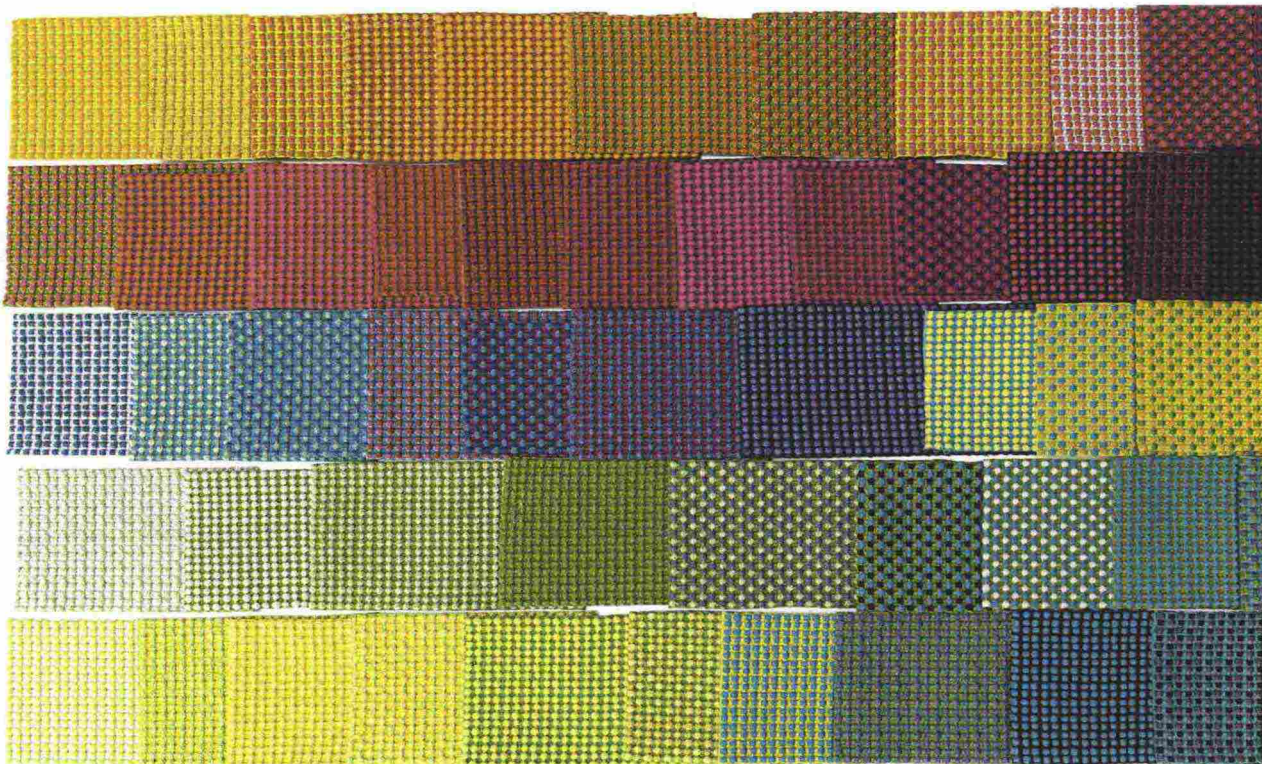
Q

DI MARGHERITA DALLAI



LA SELEZIONE

DI PAOLA LENTI



BLEND, varianti di colore per un tessuto indoor, Paola Lenti, 2014

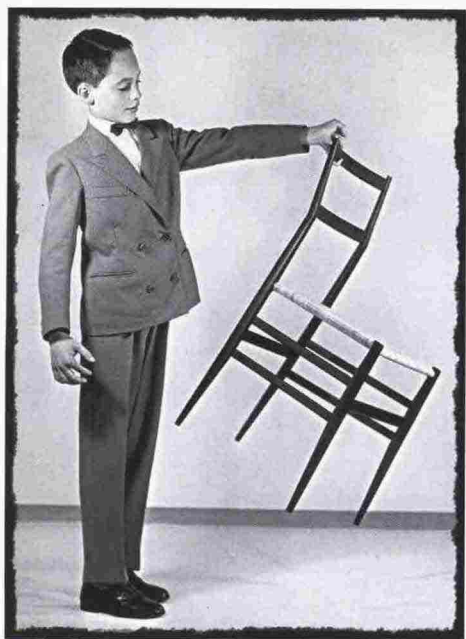
l'ispirazione creativa e la mano degli artigiani

Paola Lenti ha iniziato il suo percorso creativo negli anni 80 nel settore della grafica. Dalla metà degli anni 90 si è dedicata alla produzione di oggetti in vetro e porcellana, realizzando anche i suoi primi tappeti in feltro. Con la sorella Anna, nel 1994 ha trasformato la sua attività nell'azienda che è diventata oggi: un punto di riferimento nel settore del design sia per i prodotti, sia per la ricerca e l'innovazione su tessuti, materiali e colori. Nella sue collezioni raffinate scelte cromatiche si fondono con qualità funzionali, lavorazioni tradizionali e soluzioni tecniche all'avanguardia. In questa Selezione, Paola Lenti propone una ricca panoramica che spazia tra design, teatro, moda, arte e architettura. Opere e oggetti che, oltre a costituire una fonte inesauribile d'ispirazione creativa, hanno contribuito alla formazione della sua sensibilità visiva. "La natura e le opere di questi artisti, artigiani e designer mi hanno educato alla coerenza, all'equilibrio e alla bellezza", sottolinea Paola Lenti. ■

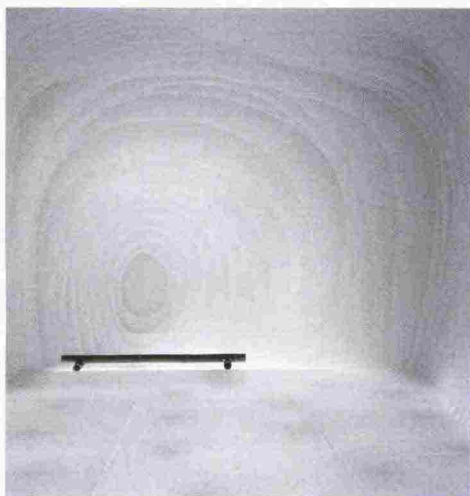


Rope, varianti di colore e dimensione per corde outdoor, Paola Lenti.

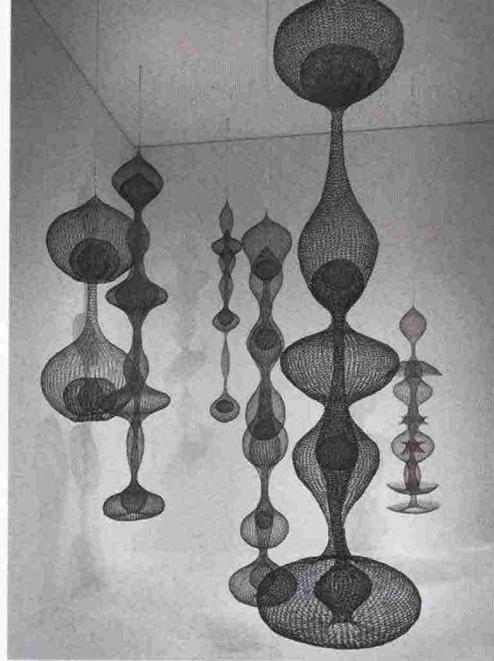
LA SELEZIONE



Sedia **SUPERLEGGERA**, Gio Ponti,
Cassina, 1957



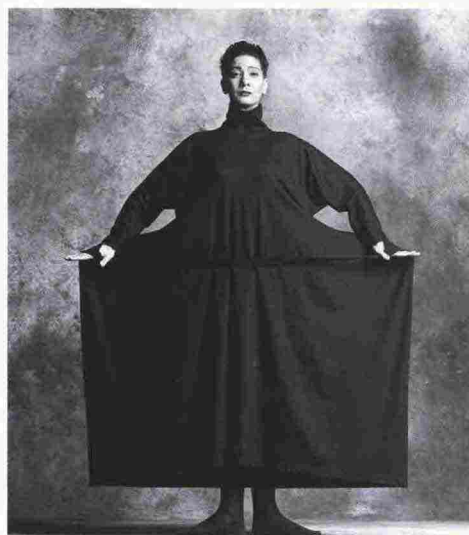
ORIBE TEA HOUSE, Kengo Kuma, 2005



LOOPED WIRE SCULPTURES, Ruth Asawa, 1954



Affiche per mostra dedicata a Sonia Delaunay,
AG Fronzoni, 1968

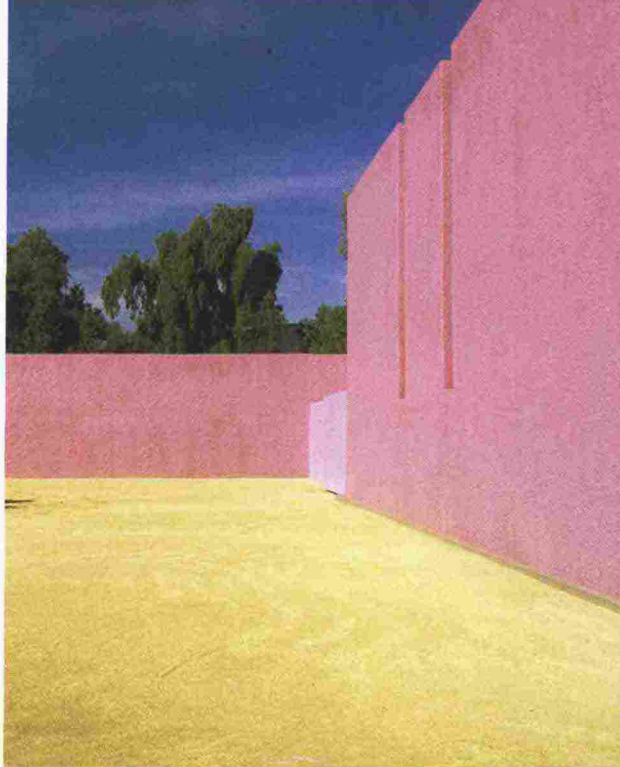


ISSEY MIYAKE PERMANENTE, 1986. Modella: Ellen
Van Schuylenburch (danzatrice contemporanea).
Lord Snowdon for Camera Press London.

LA SELEZIONE



Colori pastello della natura

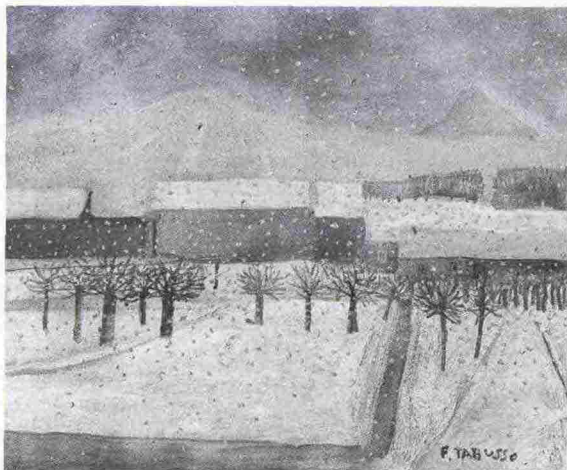


CUADRA SAN CRISTÓBAL, Louis Barragán,
Mexico City, 1968

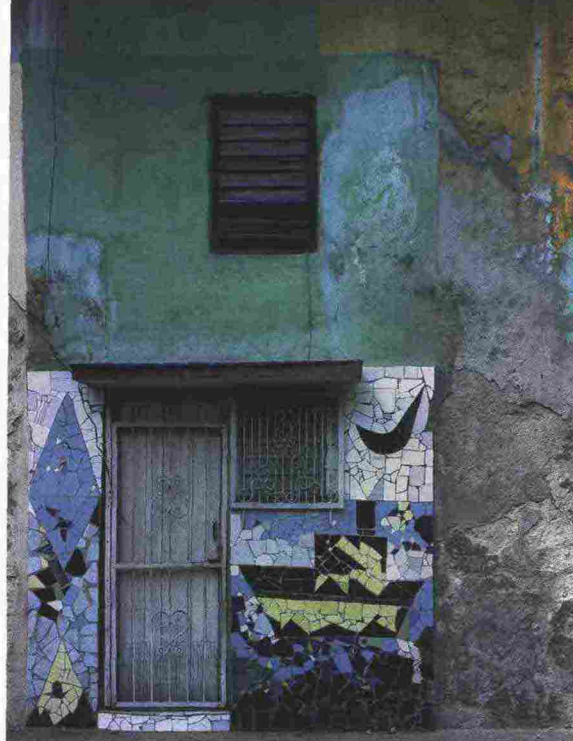


SNAILS, Vyacheslav Mishchenko

LA SELEZIONE



Mostra presso Giampiero Biasutti Arte Moderna,
Francesco Tabusso, 2011



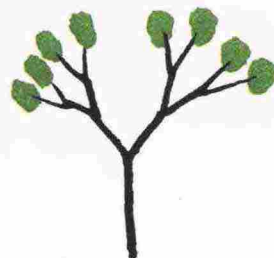
ABSTRACT WALL, Michael Eastman, Havana, 2000



DIOPTASIO DI CALCITE

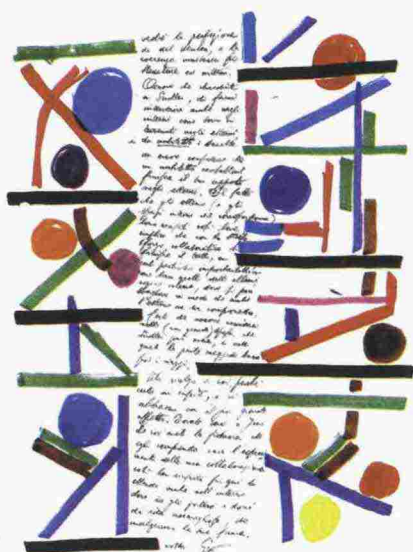


PESCE, Keri Wilk, Stargazer 2010

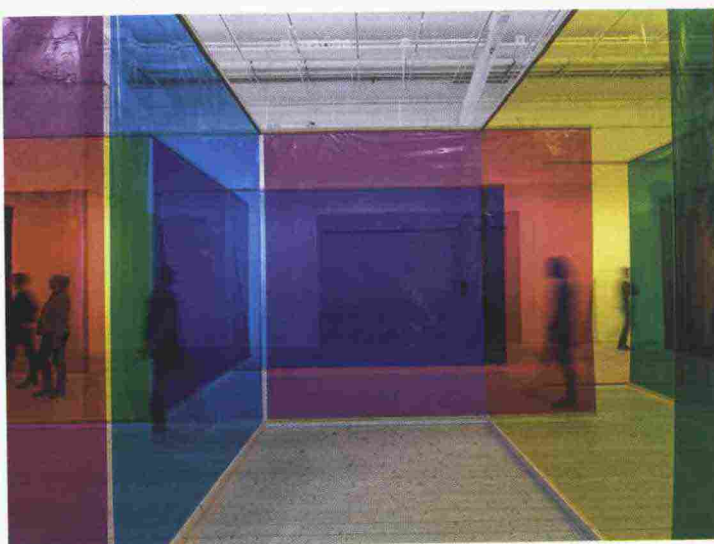




SCATTERED BLOSSOMS, CY Twombly, Gagosian Gallery, 2007

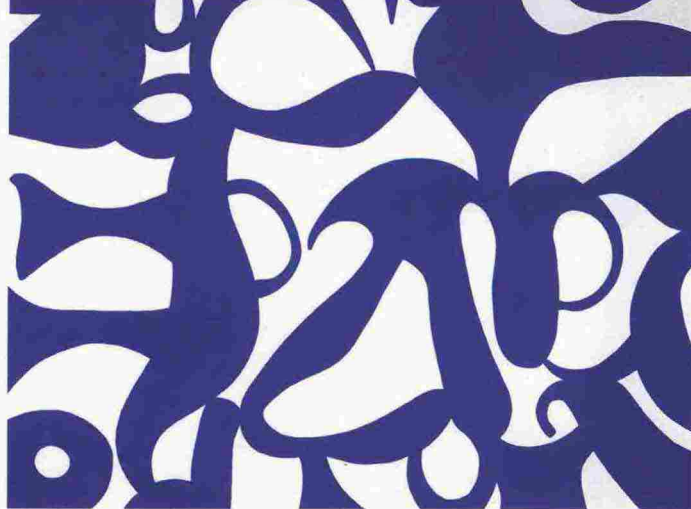


LETTERA DISEGNATA, Gio Ponti



SEU CORPO DA OBRA (YOUR BODY OF WORK),
Olafur Eliasson, Installationsbild, Moderna Museet/
ArkDes, Stockholm, 2015 (Foto di Anders Sune Berg)

LA SELEZIONE



Vinilico su tela **LUNGHE ATTESE**, Carla Accardi, 2008
(N. Archivio Accardi 125C)



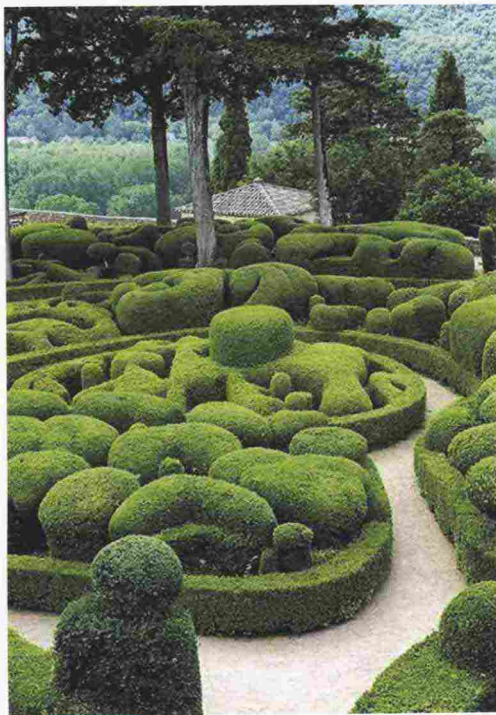
OLD TIGER IN THE SNOW, Katsushika Hokusai, 1849



LARES ET PENATES (dettaglio), Sheila Hicks, 1990/2013



Installazione **FLY'S EYE DOME**, LongHouse Reserve, East Hampton, Richard Buckminster Fuller, 1997



Giardino all'italiana



NEGOZIO OLIVETTI (particolare),
Carlo Scarpa, Venezia, 1957/1958

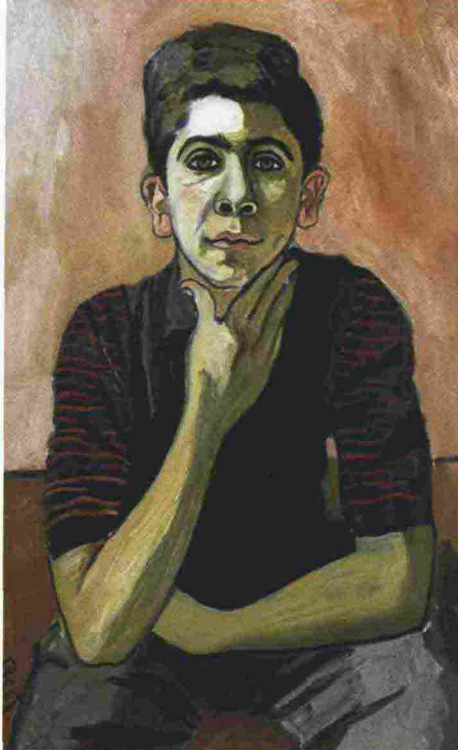
LA SELEZIONE



Tavola botanica



Tappeto ZOE, CRS Paola Lenti, 2008



MICHAEL, Alice Neel, 1956



Dipinto NATURA MORTA CON PIATTO DI SUSINE, GELSOMINI E NOCCIOLE, Giovanna Guerzoni, Galleria Palatina Firenze, 1650